



Byt 2+kk

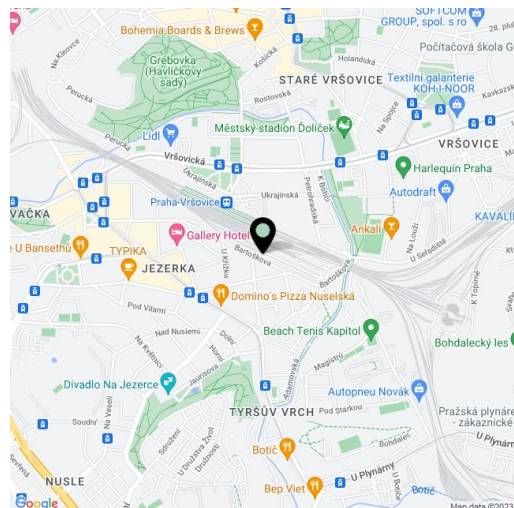
56.5 m², Praha 10, Vršovice, Bartoškova

9 297 000 Kč | 366 746 €



**Byt 2+kk**56.5 m², Praha 10, Vršovice, Bartoškova**9 297 000 Kč | 366 746 €**

| | |
|------------------|-------------------|
| Celková plocha | 57 m ² |
| Parkování | - |
| Sklep | 3 m ² |
| Referenční číslo | 103086 |



* Výměra jednotky dle občanského zákoníku.

Plocha je tvořena součtem celé plochy jednotky a ohraničená obvodovými zdmi.

Byt 2+kk právě vzniká v nové Rezidenci Vodárna v unikátní památkově chráněné budově bývalé vodárny z r. 1882. Neorenesanční budova stojí v sousedství komunitní zahrady na rozhraní Nuslí a Vršovic, v dosahu všech služeb i několika parků. Dokončení je plánováno na jaro r. 2024.

Plochu jednotky v 1. NP tvoří obývací pokoj s přípravou na kuchyni a úložným patrem, ložnice, koupelna (se sprchovým koutem a WC) a předsíň.

K vysokému standardu patří vícevrstvá dřevěná podlaha, podlahové vytápění elektrickými topnými rohožemi a možností ovládní přes mobilní aplikaci, zabezpečovací systém Jablotron, rekuperace, bílé matné dřevěné interiérové dveře s obložkovou zárubní, kliky M&T Lusy, koupelnové zařizovací předměty Ceratherm, Duravit, Geberit a Laufen, keramické obklady a dlažba. Dřevěná okna jsou replikami historických oken včetně kování, nové vstupní dveře budou jednokřídlé protipožární s 3-bodovým zámkem a lištovou profilací. Obyvatelům bude k dispozici kočárkárna, k jednotce přísluší sklepní kóje. V případě zájmu je možné za příplatek interiér vybavit na míru nábytkem. Vstupní prostor rezidence Vodárna ozdobí očištěná stávající opuka, viditelná bude též spodní část historické vodovodní nádrže, podlaha bude z původních žulových kamenů a gletovaného betonu. V západní věži bude nové atypické ocelové schodiště, ve východní věži původní zachované žulové schodiště.

Rezidence stojí přímo u nového podchodu vršovického nádraží, odkud lze během 5 minut dojet do centra na Hlavní nádraží. Pár kroků jsou vzdáleny tramvajové zastávky, dopravní komfort navíc v budoucnu zvýší stanice metra linky D. V bezprostřední blízkosti fungují obchody včetně supermarketu, restaurace, kavárny, školy i lékařské služby, blízko je do divadla, kina i na sportoviště, během chvíle se půjde napojit na právě vznikající jedinečnou cyklostezku, Vršovickou drážní promenádu. V sousedství se rozkládá komunitní zahrada, nedaleko jsou Havlíčkovy sady, parky Jezerka či Folimanka nebo Tyršův vrch.

Podlahová plocha včetně úložného patra 56,5 m² (dle prohlášení vlastníka 47,80 m²), sklep 2,5 m².

Pro více informací o projektu navštivte webovou stránku

www.rezidencevodarna.cz.



V.09 2+kk

1.NP

| | | |
|-------|---------------------|----------------------|
| 09.01 | Chodba | 3,19 m ² |
| 09.02 | Obývací pokoj + kk | 18,29 m ² |
| 09.03 | Koupelna | 7,81 m ² |
| 09.04 | Ložnice | 16,26 m ² |
| 09.05 | Úložné patro | 8,70 m ² |
| | Účtovná plocha bytu | 45,05 m ² |
| | Útřivý konstruktce | 2,25 m ² |
| | Podlahová plocha | 47,80 m ² |
| | Sklep | 2,80 m ² |

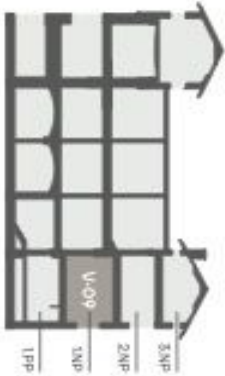
Plocha celkem

59,00 m²

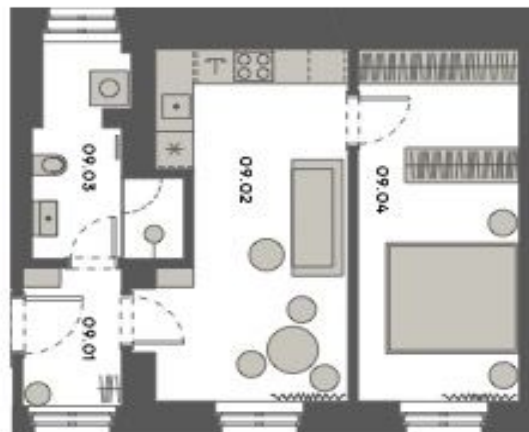
Upozornění:

Podlahová plocha celkem (do zahrnutí ve smlouvě) 2+3 měřeno vzhledem k bodu 028. Na byt je ověřeno vzhledem k porotě odborníků, kteří by podlahovou plochu určovali, včetně všech možných úhradách měřičů a konstruktce. Skladní plocha bytu je určena vzhledem k měřičům, včetně všech úhrad, včetně všech možných úhrad měřičů a konstruktce. Účtovná plocha bytu je určena vzhledem k měřičům, včetně všech úhrad, včetně všech možných úhrad měřičů a konstruktce. Účtovná plocha bytu je určena vzhledem k měřičům, včetně všech úhrad, včetně všech možných úhrad měřičů a konstruktce.

Pozice bytu v rámci domu



Umístění bytu na patře

PRÍZEMÍ
BYTUÚLOŽNÉ
PATRO