



Byt 3+kk

84.03 m², Praha 10, Vršovice, Bartoškova

16 750 000 Kč | 660 750 €



**Byt 3+kk**84.03 m², Praha 10, Vršovice, Bartoškova**16 750 000 Kč | 660 750 €**

Celková plocha	84 m ²
Parkování	-
Sklep	3 m ²
Referenční číslo	103087

Mezonetový byt 3+kk s jedinečným industriálním prvkem právě vzniká v nové Rezidenci Vodárna v unikátní památkově chráněné budově bývalé vodárny z r. 1882. Neorenesanční budova stojí v sousedství komunitní zahrady na rozhraní Nuslí a Vršovic, v dosahu všech služeb i několika parků. Dokončení je plánováno na jaro r. 2024.

Plochu jednotky ve 2. NP a 3. NP tvoří obývací pokoj s přípravou na kuchyni, ložnice, koupelna (se sprchovým koutem a WC) a vstupní hala se samostatnou toaletou. Působivé oddělení místností **zaoblenými stěnami** je vytvořené z dochované a renovované **nýtované nádrže na vodu**.

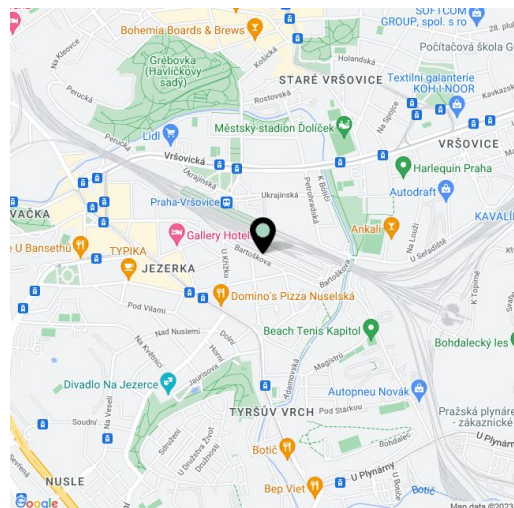
K vysokému standardu patří vícevrstvá **dřevěná podlaha**, **podlahové vytápění** elektrickými topnými rohožemi a možností ovládní přes mobilní aplikaci, zabezpečovací systém Jablotron, **rekuperace**, bílé matné dřevěné interiérové dveře s obložkovou zárubní, **kličky M&T Lusy**, koupelnové zařizovací předměty Ceratherm, Duravit, Geberit a Laufen, keramické obklady a dlažba. **Dřevěná okna** jsou replikami historických oken včetně kování, nové vstupní dveře budou jednokřídlé protipožární s 3-bodovým zámekem a lištovou profilací. Obyvatelům bude k dispozici **kočárkárna**, k jednotce přísluší **sklepní kóje**. V případě zájmu je možné i individuální dokončení dle vlastních představ. Vstupní prostor rezidence Vodárna ozdobí očištěná stávající **opuka**, viditelná bude též spodní část historické vodovodní nádrže, podlaha bude z původních **žulových kamenů** a **gletovaného betonu**. V západní věži bude nové **atypické ocelové schodiště**, ve východní věži původní zachované **žulové schodiště**.

Rezidence stojí přímo u nového podchodu vršovického nádraží, odkud lze během 5 minut dojet do centra na Hlavní nádraží. Pár kroků jsou vzdáleny tramvajové zastávky, dopravní komfort navíc v budoucnu zvýší stanice metra linky D. V bezprostřední blízkosti fungují obchody včetně supermarketu, restaurace, kavárny, školy i lékařské služby, blízko je do **divadla**, **kina** i na **sportoviště**, během chvíle se půjde napojit na právě vznikající jedinečnou cyklostezku, **Vršovickou drážní promenádu**. V sousedství se rozkládá **komunitní zahrada**, nedaleko jsou **Havlíčkovy sady**, parky **Jezerka** či **Folimanka** nebo **Tyršův vrch**.

Vizualizace jsou pouze ilustrativního charakteru.

Podlahová plocha 84,03 m², sklep 2,5 m².

Pro více informací o projektu navštivte webovou stránku



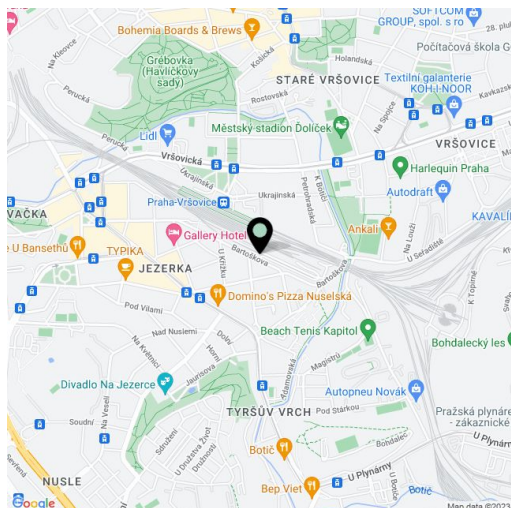
* Výměra jednotky dle občanského zákoníku.

Plocha je tvořena součtem celé plochy jednotky a ohraničená obvodovými zdmi.

**Byt 3+kk**84.03 m², Praha 10, Vršovice, Bartoškova**16 750 000 Kč | 660 750 €**

Celková plocha	84 m ²
Parkování	-
Sklep	3 m ²
Referenční číslo	103087

www.rezidencevodarna.cz



* Výměra jednotky dle občanského zákoníku.

Plocha je tvořena součtem celé plochy jednotky a ohraničená obvodovými zdmi.



Byt 3+kk

84.03 m², Praha 10, Vršovice, Bartoškova

16 750 000 Kč | 660 750 €

V.10 3+kk

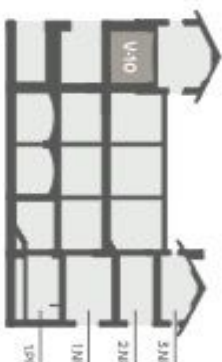
2.-3.NP mezonet

10.01	Chodba	2,41 m ²
10.02	Vstupní hala	21,06 m ²
10.03	WC	3,91 m ²
10.04	Schodiště	5,50 m ²
10.05	Obývací pokoj + kk	16,90 m ²
10.06	Lobozna	18,10 m ²
10.07	Sociální zařízení	8,52 m ²
10.08	Šatny	8,52 m ²
Užitná plocha bytu		82,92 m ²
Včetně konstrukce		111 m ²
Podlahová plocha		84,03 m ²
Sklep		2,50 m ²

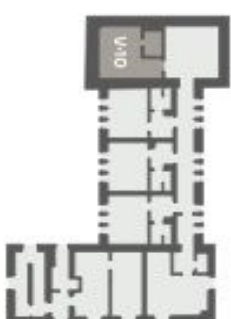
Plocha celkem

86,53 m²

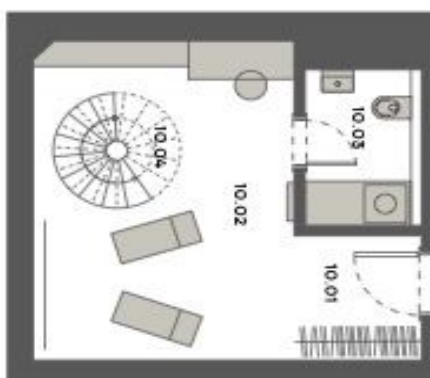
Poloha bytu v rámci domu



Umístění bytu na patře



1. PATRO
BYTU



UPŘESNĚNÍ

Prostřední částová zastavba dle obecné územní studie č. 166/2008 Sp. - Ev. je určená pro veřejnou parkovou zeleň. Vzhledem k tomu, že se jedná o zastavbu, která je určena pro veřejnou parkovou zeleň, je třeba upřesnit, že tato zastavba není určena pro bydlení. Vzhledem k tomu, že se jedná o zastavbu, která je určena pro veřejnou parkovou zeleň, je třeba upřesnit, že tato zastavba není určena pro bydlení. Vzhledem k tomu, že se jedná o zastavbu, která je určena pro veřejnou parkovou zeleň, je třeba upřesnit, že tato zastavba není určena pro bydlení.

**Byt 3+kk**84.03 m², Praha 10, Vršovice, Bartoškova**16 750 000 Kč | 660 750 €**

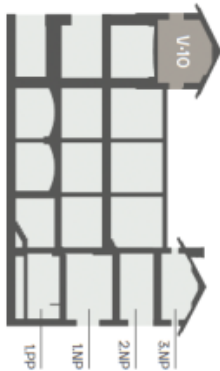
V.10 3+kk

**2.-3.NP
mezonet**

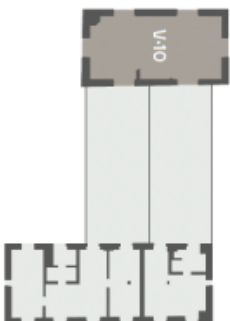
10.01	Chodba	2,41 m ²
10.02	Vstupní hala	21,06 m ²
10.03	WC	3,91 m ²
10.04	Schodiště	3,50 m ²
10.05	Obývací pokoj + kk	16,90 m ²
10.06	Ložnice	18,10 m ²
10.07	Sociální zařízení	8,52 m ²
10.08	Šatny	8,52 m ²
Užitná plocha bytu		82,92 m ²
Vnitřní konstrukce		1,11 m ²
Podlahová plocha		84,03 m ²
Sklep		2,50 m ²

Plocha celkem**86,53 m²**

Pozice bytu v rámci domu



Umístění bytu na patře

2. PATRO
BYTU