



## Byt 3+kk

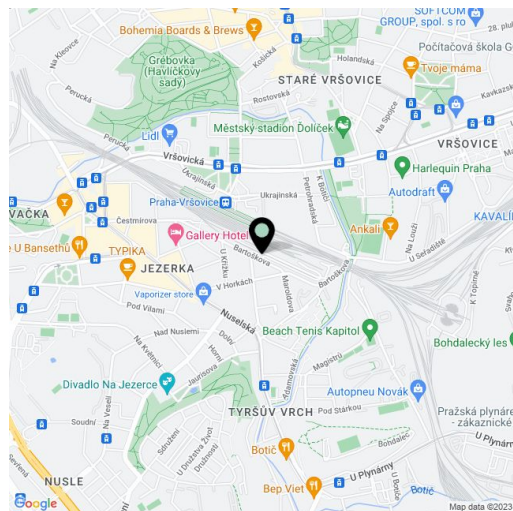
84.03 m<sup>2</sup>, Praha 10, Vršovice, Bartoškova

13 586 400 Kč | 535 953 €



**Byt 3+kk**84.03 m<sup>2</sup>, Praha 10, Vršovice, Bartoškova**13 586 400 Kč | 535 953 €**

Celková plocha	84 m <sup>2</sup>
Parkování	-
Sklep	3 m <sup>2</sup>
Referenční číslo	103118



\* Výměra jednotky dle občanského zákoníku.

Plocha je tvořena součtem celé plochy jednotky a ohraničená obvodovými zdmi.

**Mezonetový byt 3+kk právě vzniká v nové Rezidenci Vodárna v unikátní památkově chráněné budově bývalé vodárny z r. 1882. Neorenesanční budova stojí v sousedství komunitní zahrady na rozhraní Nuslí a Vršovic, v dosahu všech služeb i několika parků. Dokončení je plánováno na jaro r. 2024.**

Plochu jednotky ve 2. NP a 3. NP tvoří obývací pokoj s přípravou na kuchyni, ložnice, koupelna (se sprchovým koutem a WC) a vstupní hala se samostatnou toaletou.

**K vysokému standardu patří vícevrstvá dřevěná podlaha, podlahové vytápění** elektrickými topnými rohožemi a možností ovládní přes mobilní aplikaci, zabezpečovací systém Jablotron, rekuperace, bílé matné dřevěné interiérové dveře s obložkovou zárubní, kliky **M&T Lusy**, koupelnové zařizovací předměty Ceratherm, Duravit, Geberit a Laufen, keramické obklady a dlažba. **Dřevěná okna** jsou replikami historických oken včetně kování, nové vstupní dveře budou jednokřídlé protipožární s 3-bodovým zámkem a lištovou profilací. Obyvatelům bude k dispozici **kočárkárna**, k jednotce přísluší **sklepní kóje**. V případě zájmu je možné za příplatek interiér vybavit na míru nábytkem. Vstupní prostor rezidence Vodárna ozdobí očištěná stávající **opuka**, viditelná bude též spodní část historické vodovodní nádrže, podlaha bude z původních žulových kamenů a gletovaného betonu. V západní věži bude nové **atypické ocelové schodiště**, ve východní části původní zachované **žulové schodiště**.

Rezidence stojí přímo u nového podchodu vršovického nádraží, odkud lze během **5 minut dojet do centra na Hlavní nádraží**. Pár kroků jsou vzdáleny tramvajové zastávky, dopravní komfort navíc v budoucnu zvýší stanice metra linky D. V bezprostřední blízkosti fungují obchody včetně supermarketu, restaurace, kavárny, školy i lékařské služby, blízko je do **divadla, kina i na sportoviště**, během chvíle se půjde napojit na právě vznikající jedinečnou cyklostezku, Vršovickou drážní promenádu. V sousedství se rozkládá komunitní zahrada, nedaleko jsou **Havlíckovy sady, parky Jezerka či Folimanka nebo Tyršův vrch**.

Podlahová plocha 76,88 m<sup>2</sup>, sklep 2,5 m<sup>2</sup>.

Pro více informací o projektu navštivte webovou stránku [www.rezidencevodarna.cz](http://www.rezidencevodarna.cz).

**Byt 3+kk**84.03 m<sup>2</sup>, Praha 10, Vršovice, Bartoškova**13 586 400 Kč | 535 953 €**

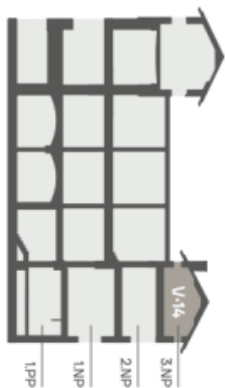
# V.14 2+kkk (3+kk)

**2.-3.NP  
mezonet**

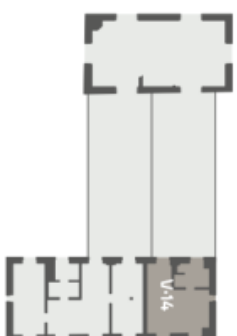
14.01	Chodba	8,91 m <sup>2</sup>
14.02	Obývací pokoj + kk	26,83 m <sup>2</sup>
14.03	WC	2,42 m <sup>2</sup>
14.04	Schodiště	5,64 m <sup>2</sup>
14.05	Ložnice	21,78 m <sup>2</sup>
14.06	Koupelna	7,25 m <sup>2</sup>
Užitná plocha bytu		72,83 m <sup>2</sup>
Vnitřní konstrukce		4,05 m <sup>2</sup>
<b>Podlahová plocha</b>		<b>76,88 m<sup>2</sup></b>
<b>Sklep</b>		<b>2,50 m<sup>2</sup></b>

**Plocha celkem****79,38 m<sup>2</sup>**

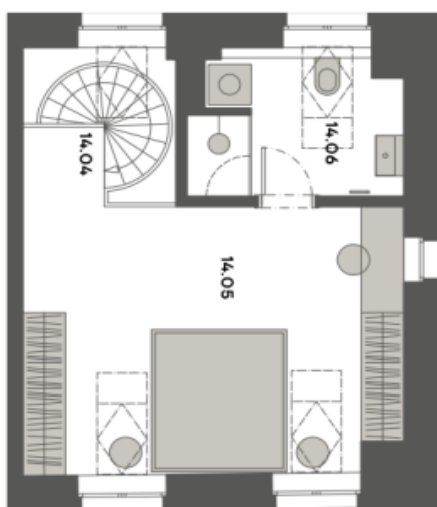
Pozice bytu v rámci domu



Umístění bytu na patře



1. PATRO BYTU

**UPOZORNĚNÍ:**

Podlahová plocha spočítána dle zobrazení ve směrylu 2 a 3 nřevněn řádky č. 366/2013 Sb. - byt je ohrazeněn vnitřními poutřvy obvodových stěn (tj. podlahová plocha zahrnuje součet všech ploch místností včetně vnitřních korstřnic). Součástí podlahové plochy nejsou mj. balkon, terasa, garáž, skřepý opod. Plochy jednotlivých místností jsou pouze orientační. Užitná plocha bytu je součet všech ploch místností, součástí užitné plochy nejsou mj. balkon, terasa, garáž, skřepý opod. Vykřezané zařízení v plřnřech bytu (ředřyk, lůchřvředř řřřř, řl. sportřřřřř řřřř) nejsou součástí střřřřřř.



