



Byt 2+kk

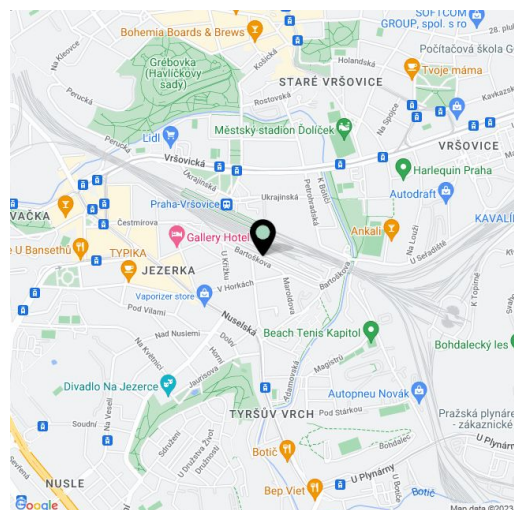
47.79 m², Praha 10, Vršovice, Bartoškova

8 523 000 Kč | 336 213 €



**Byt 2+kk**47.79 m², Praha 10, Vršovice, Bartoškova**8 523 000 Kč | 336 213 €**

Celková plocha	48 m ²
Parkování	-
Sklep	3 m ²
Referenční číslo	103115



* Výměra jednotky dle občanského zákoníku.

Plocha je tvořena součtem celé plochy jednotky a ohraničená obvodovými zdmi.

Byt 2+kk právě vzniká v nové Rezidenci Vodárna v unikátní památkově chráněné budově bývalé vodárny z r. 1882. Neorenesanční budova stojí v sousedství komunitní zahrady na rozhraní Nuslí a Vršovic, v dosahu všech služeb i několika parků. Dokončení je plánováno na jaro r. 2024.

Plochu jednotky ve 2. NP tvoří obývací pokoj s přípravou na kuchyni, ložnice, koupelna (se sprchovým koutem a WC) a předsíň.

K vysokému standardu patří vícevrstvá dřevěná podlaha, podlahové vytápění elektrickými topnými rohožemi a možností ovládní přes mobilní aplikaci, zabezpečovací systém Jablotron, rekuperace, bílé matné dřevěné interiérové dveře s obložkovou zárubní, kliky M&T Lusy, koupelnové zařizovací předměty Ceratherm, Duravit, Geberit a Laufen, keramické obklady a dlažba. Dřevěná okna jsou replikami historických oken včetně kování, nové vstupní dveře budou jednokřídlé protipožární s 3-bodovým zámkem a lištovou profilací. Obyvatelům bude k dispozici kočárkárna, k jednotce přísluší sklepní kóje. V případě zájmu je možné za příplatek interiér vybavit na míru nábytkem. Vstupní prostor rezidence Vodárna ozdobí očištěná stávající opuka, viditelná bude též spodní část historické vodovodní nádrže, podlaha bude z původních žulových kamenů a gletovaného betonu. V západní věži bude nové atypické ocelové schodiště, ve východní části původní zachované žulové schodiště.

Rezidence stojí přímo u nového podchodu vršovického nádraží, odkud lze během 5 minut dojet do centra na Hlavní nádraží. Pár kroků jsou vzdáleny tramvajové zastávky, dopravní komfort navíc v budoucnu zvýší stanice metra linky D. V bezprostřední blízkosti fungují obchody včetně supermarketu, restaurace, kavárny, školy i lékařské služby, blízko je do divadla, kina i na sportoviště, během chvíle se půjde napojit na právě vznikající jedinečnou cyklostezku, Vršovickou drážní promenádu. V sousedství se rozkládá komunitní zahrada, nedaleko jsou Havlíčkovy sady, parky Jezerka či Folimanka nebo Tyršův vrch.

Podlahová plocha 47,79 m², sklep 2,5 m².

Pro více informací o projektu navštivte webovou stránku www.rezidencevodarna.cz.



Byt 2+kk

47.79 m², Praha 10, Vršovice, Bartoškova

8 523 000 Kč | 336 213 €

V.15 2+kk

2.NP

15.01	Chodba	3,41 m ²
15.02	Obývací pokoj + kk	18,80 m ²
15.03	Ložnice	15,81 m ²
15.04	Koupelna	7,58 m ²
Užitná plocha bytu		45,60 m ²
Užitná konstrukce		2,15 m ²
Podlahová plocha		47,79 m ²
Sklepy		2,50 m ²

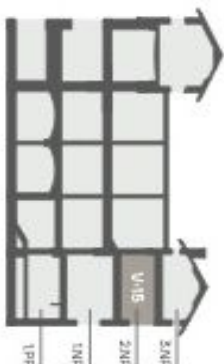
Plocha celkem

50,29 m²

Upozornění

Podlažní plocha svobodná dlažba na svislého a 3. podlaží dlažba 6. 386/2019 Sb. - Kč je určená veřejnému obchodu s věcí. Při jednání o koupi je třeba mít na zřeteli, že se jedná o byt v domě, který je v současnosti v režimu výhledu, který je v současnosti v režimu výhledu. Pro více informací kontaktujte makléře Svoboda & Williams s.r.o. nebo přímo vlastníka bytu. Makléřská služba Svoboda & Williams s.r.o. poskytuje služby makléřské a nezávislého odhadce nemovitosti. Svoboda & Williams s.r.o. poskytuje služby makléřské a nezávislého odhadce nemovitosti. Svoboda & Williams s.r.o. poskytuje služby makléřské a nezávislého odhadce nemovitosti.

Poloha bytu v rámci domu



Umístění bytu na patře

