



Byt 2+kk

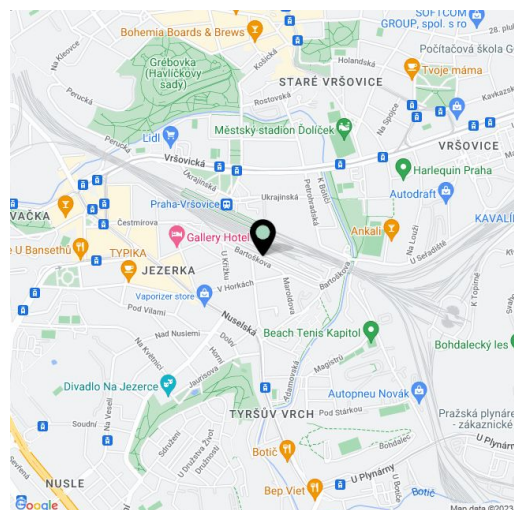
71.38 m², Praha 10, Vršovice, Bartoškova

12 835 800 Kč | 506 343 €



**Byt 2+kk**71.38 m², Praha 10, Vršovice, Bartoškova**12 835 800 Kč | 506 343 €**

Celková plocha	71 m ²
Parkování	-
Sklep	3 m ²
Referenční číslo	103116



* Výměra jednotky dle občanského zákoníku.

Plocha je tvořena součtem celé plochy jednotky a ohraničená obvodovými zdmi.

Byt 2+kk právě vzniká v nové Rezidenci Vodárna v unikátní památkově chráněné budově bývalé vodárny z r. 1882. Neorenesanční budova stojí v sousedství komunitní zahrady na rozhraní Nuslí a Vršovic, v dosahu všech služeb i několika parků. Dokončení je plánováno na jaro r. 2024.

Plochu jednotky ve 3. NP tvoří obývací pokoj s přípravou na kuchyni, ložnice, koupelna (se sprchovým koutem a WC) a předsíň.

K vysokému standardu patří vícevrstvá dřevěná podlaha, podlahové vytápění elektrickými topnými rohožemi a možností ovládnutí přes mobilní aplikaci, zabezpečovací systém Jablotron, rekuperace, bílé matné dřevěné interiérové dveře s obložkovou zárubní, kliky M&T Lusy, koupelnové zařizovací předměty Ceratherm, Duravit, Geberit a Laufen, keramické obklady a dlažba. Dřevěná okna jsou replikami historických oken včetně kování, nové vstupní dveře budou jednokřídlé protipožární s 3-bodovým zámkem a lištovou profilací. Obyvatelům bude k dispozici **kočárkárna, k jednotce přísluší **sklepní kóje**. V případě zájmu je možné za příplatek interiérově vybavit na míru nábytkem. Vstupní prostor rezidence Vodárna ozdobí očištěná stávající **opuka**, viditelná bude též spodní část historické vodovodní nádrže, podlaha bude z **původních žulových kamenů a gletovaného betonu**. V západní věži bude nové **atypické ocelové schodiště**, ve východní věži původní zachované **žulové schodiště**.**

Rezidence stojí přímo u nového podchodu vršovického nádraží, odkud lze během **5 minut dojet do centra na Hlavní nádraží**. Pár kroků jsou vzdáleny tramvajové zastávky, dopravní komfort navíc v budoucnu zvýší stanice metra linky D. V bezprostřední blízkosti fungují obchody včetně supermarketu, restaurace, kavárny, školy i lékařské služby, blízko je do **divadla, kina i na sportoviště**, během chvíle se půjde napojit na právě vznikající jedinečnou cyklostezku, Vršovickou drážní promenádu. V sousedství se rozkládá komunitní zahrada, nedaleko jsou **Havlíčkovy sady, parky Jezerka či Folimanka** nebo **Tyršův vrch**.

Podlahová plocha 71,38 m², sklep 2,5 m².

Pro více informací o projektu navštivte webovou stránku www.rezidencevodarna.cz.



Byt 2+kk

71.38 m², Praha 10, Vršovice, Bartoškova

12 835 800 Kč | 506 343 €

V.16 2+kk

3.NP

16.01	Chodba	20,90 m ²
16.02	Obývací pokoj + kk	29,28 m ²
16.03	Ložnice	16,74 m ²
16.04	Koupelna	7,07 m ²
Užitná plocha bytu		69,99 m ²
Vnitřní konstrukce		1,59 m ²
Podlahová plocha		71,58 m ²
Sklep		2,50 m ²

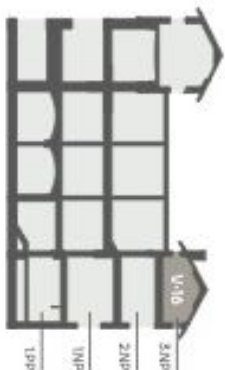
Plocha celkem

73,88 m²

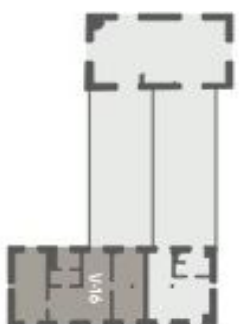
UPOZORNĚNÍ

Podlažní plocha spočítána tak, aby zahrnovala všechny plochy v rámci bytu. Plocha celková zahrnuje plochu celou včetně všech místností a částí venkovních konstrukcí. Společně podlažní plocha zahrnuje všechny plochy, včetně všech ploch bytových jednotek, které jsou součástí bytu. Plocha celková zahrnuje všechny plochy, které jsou součástí bytu. Plocha celková zahrnuje všechny plochy, které jsou součástí bytu. Plocha celková zahrnuje všechny plochy, které jsou součástí bytu.

Pozice bytu v rámci domu



Umístění bytu na pozemku



1. PATRO
BYTU
SE VSTUPEM



2. PATRO
BYTU

