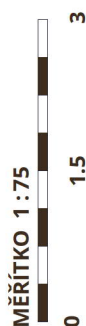


1:75



Byt 502 62,0 m² 2+KK | 5.NP

č. m.	název místnosti	užitná plocha m ²
01	hala	5,3 m ²
02	obývací pokoj + kk	29,6 m ²
03	ložnice	12,3 m ²
04	koupelna	5,9 m ²
05	komora	3,3 m ²
06	WC	1,9 m ²
UŽITNÁ PLOCHA CELKEM:		58,3 m²

07	balkón	5,2 m ²
UŽITNÁ PLOCHA CELKEM:		5,2 m²

CELKEM UŽITNÁ PLOCHA: 63,5 m²
PODLAHOVÁ PLOCHA BYTU: 62,0 m²

Plochy jednotlivých místností jsou pouze orientační.
Vybrání zařízení v plánech bytů (nábytek, kuch. linka, el. spotřebiče, atd.) nejsou součástí dodávky.
Rozsah dodávky je specifikován ve standardu.
Investor si vyhrazuje právo na drobné úpravy. VERZE 05/21

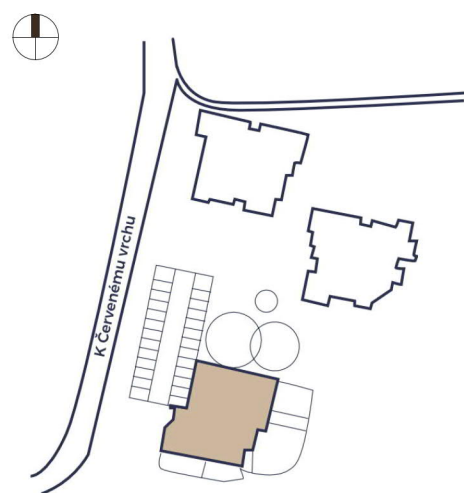


SCHÉMA PROJEKTU

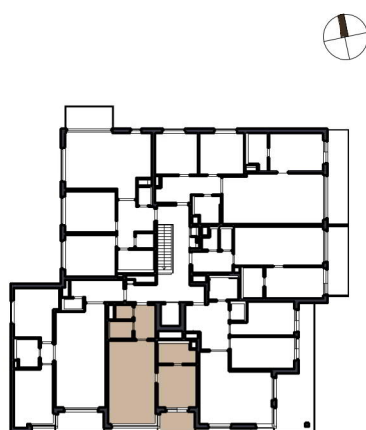
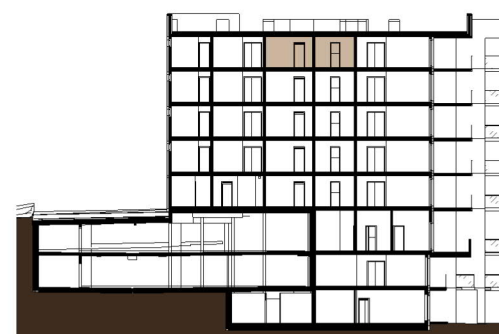


SCHÉMA UMÍSTĚNÍ BYTU



ŘEZ OBJEKTEM



REZIDENCE
VOKOVICE II