

 Seifertova/U Viktorie  
**PRAGUE / PRAHA**

**Unit area**  
Výměra jednotky

**1 hallway** 8,34 m<sup>2</sup>  
předsíň

**2 living room** 30,31 m<sup>2</sup>  
obývací pokoj + kk

**3 bedroom** 15,57 m<sup>2</sup>  
ložnice

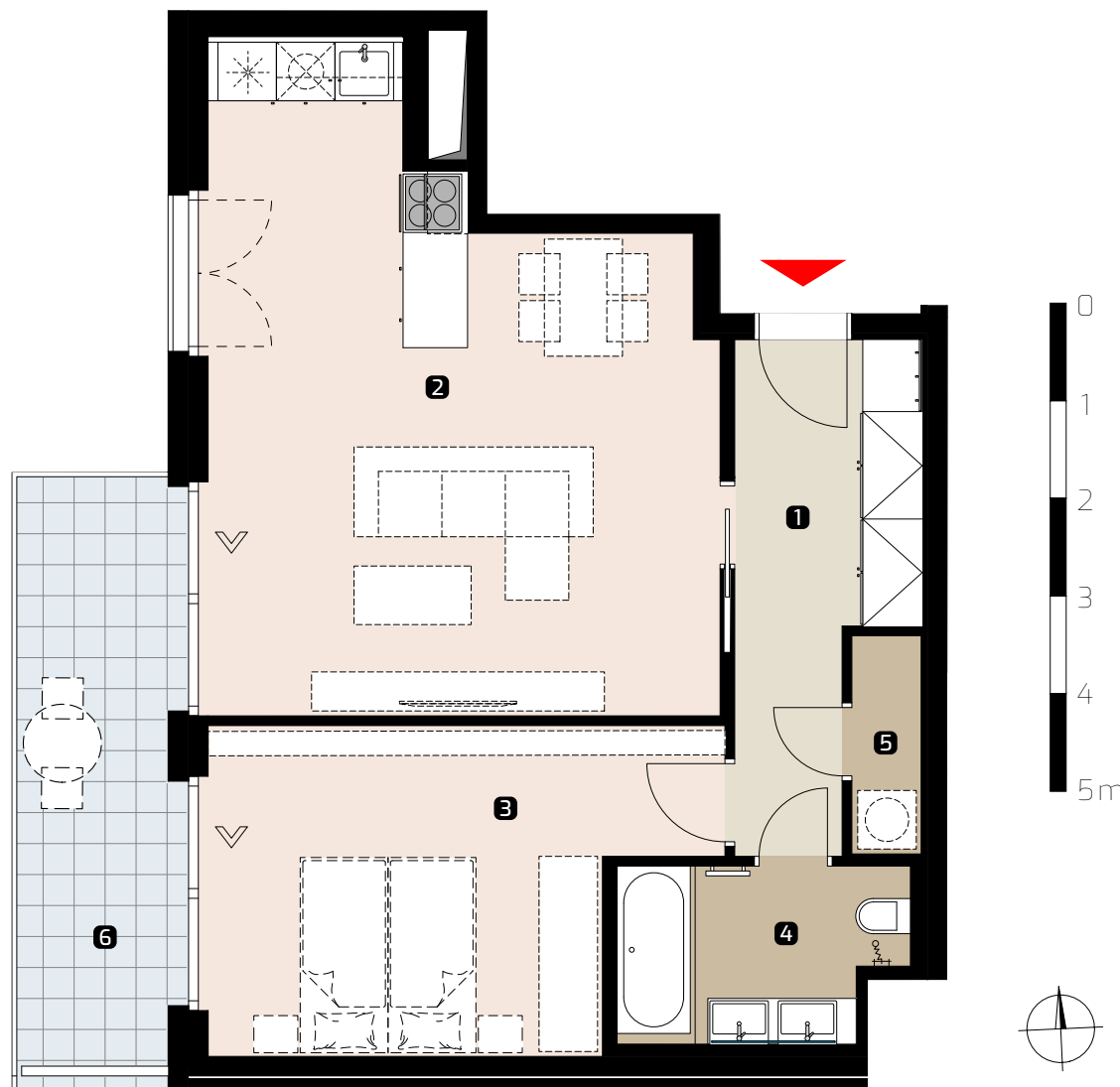
**4 bathroom + WC** 5,14 m<sup>2</sup>  
koupelna + WC

**5 utility room** 1,66 m<sup>2</sup>  
komora

**Unit total area** 61,01 m<sup>2</sup>  
Plocha jednotky

**6 balcony** 9,65 m<sup>2</sup>  
balkon

**Area according to the new Civil Code (without cellar area)\*** 62,70 m<sup>2</sup>  
Plocha jednotky dle NOZ (bez plochy sklepa)\*

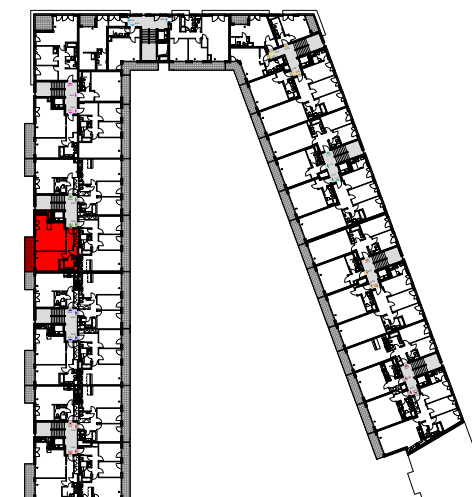


**Object orientation**  
Orientace objektu



**Section/Sekce: 3**

**Position on the floor**  
Pozice na podlaží



\* Unit area calculated according to the methodology of the new Civil Code - ground plan area of all rooms of the unit including ground plan area of vertical bearing and non-bearing structures inside the unit.

\* Plocha jednotky dle metodiky nového občanského zákoníku - půdorysná plocha všech místností jednotky včetně půdorysné plochy všech svislých nosných i nenosných konstrukcí uvnitř jednotky.

**CTR**  
Viktoria Center

MEMBER OF CTR HOLDING

✉ sales@viktoriacenter.cz | ☎ +420 702 220 077

[www.viktoriacenter.cz](http://www.viktoriacenter.cz)

All information in this document are informative and serve for marketing purposes only.  
Veškeré informace v tomto dokumentu mají obecnou informativní povahu a slouží pouze k marketingovým účelům.