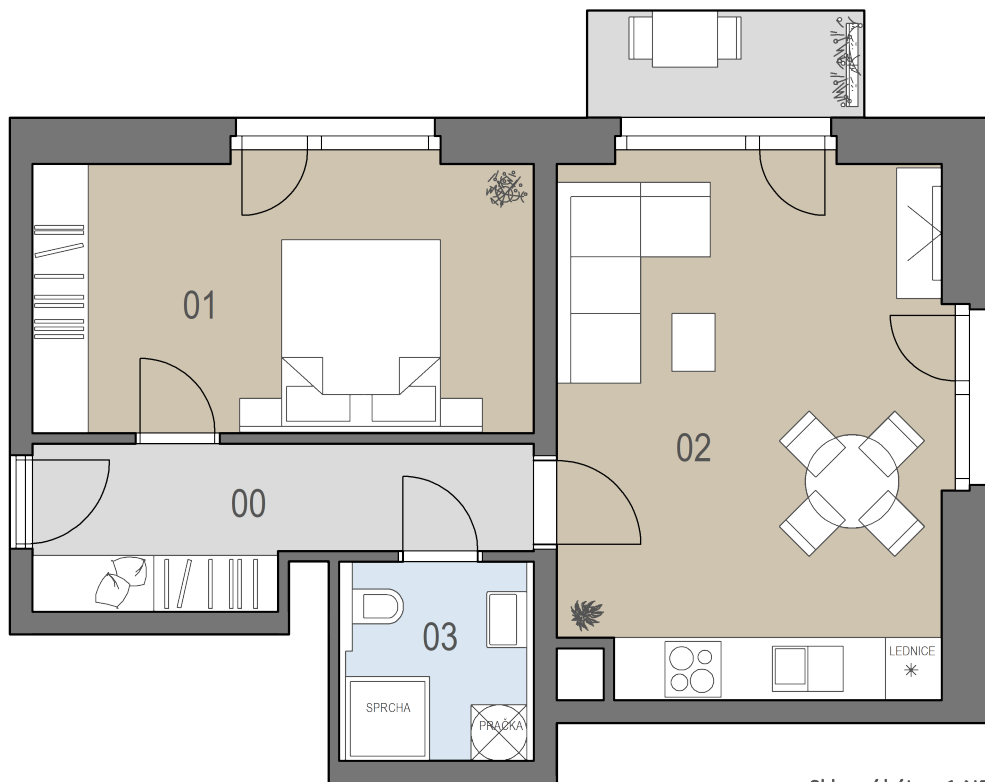
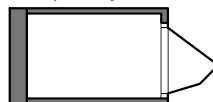


# ČÍSLO BYTU 3.3



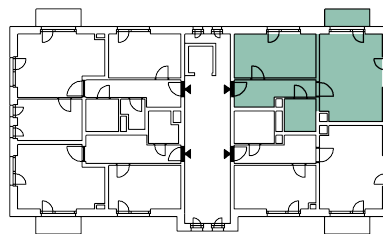
Sklepní kóje v 1.NP



Pohled východní



Schéma podlaží



## REZIDENCE POHOŘELICE

### BYTOVÁ JEDNOTKA 3.3

Dům C1 | 3.NP | 2+KK

Podlahová plocha\* 55,6 m<sup>2</sup>

Legenda místností		plocha [m <sup>2</sup> ]
00	Chodba	7,9
01	Ložnice	15,8
02	Obývací pokoj + kk	24,0
03	Koupelna s WC	4,5

Čistá plocha\*\* 52,2

+ Sklep 1,3  
+ Balkon 3,4

Vybavení bytu je pouze informativní a není součástí bytu.

\* Plocha vypočtená dle metodiky nařízení vlády č.366/ 2013Sb.

\*\*Čistá plocha není závazný údaj.



HANÁK & SYNOVÉ  
REALITNÍ KANCELÁŘ