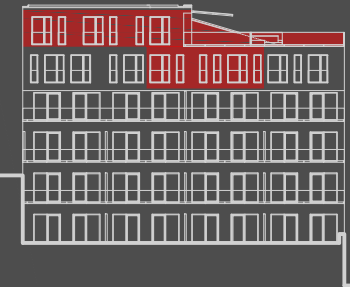
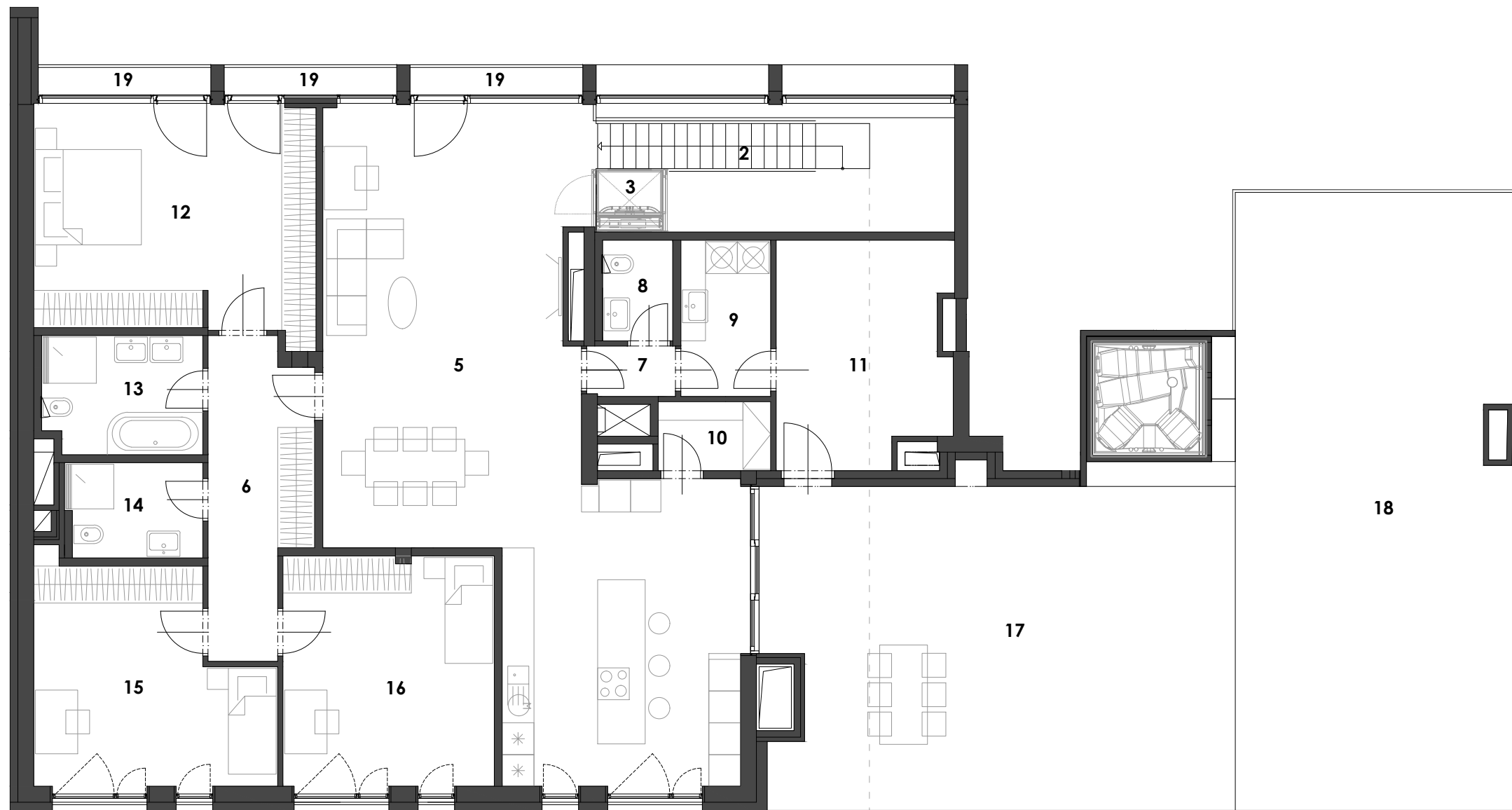
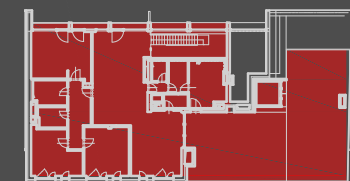


BYT 5.B.

5+KK, 5.-6. nadzemní podlaží



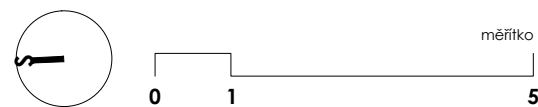
situace bytové jednotky
dvorní pohled



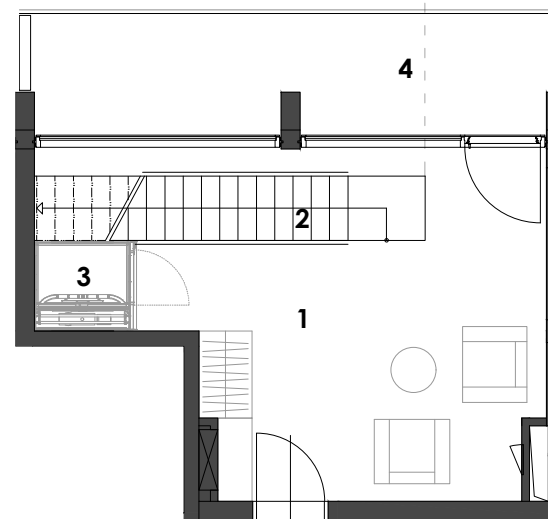
situace bytové jednotky
celkový půdorys

výkaz výměr: (m²)

1	hala	23,8
2	schodiště	4,4
3	výtah	1,5
5	obývací pokoj + kk	66,2
6	hala	10,9
7	hala	1,7
8	wc	2,5
9	prádelna	5,0
10	spíž	2,8
11	půdní postor	13,5
12	ložnice	22,8
13	koupelna+ wc	6,7
14	koupelna+wc	4,6
15	ložnice	17,0
16	ložnice	17,7
užitná plocha		201,1
podlahová plocha bytu		205,6
4	terasa	10,7
17	terasa a whirlpool	53,5
18	zelená střecha	63,5
19	balkon	5,1



upozornění: Tento list není podrobným stavebním výkresem a možnost určitých odchylek od skutečného provedení je vyhrazena. Plochy jednotlivých místností jsou pouze orientační. Vyrobené zařízení v plánech bytů (kuch. linka, nábytek) není součástí dodávky. Rozsah dodávky je specifikován ve standardu.
způsob výpočtu podlahové plochy bytu v jednotce: Dle zákona č. 89/2012, podlahová plocha bytu ve smyslu nařízení vlády č. : 366/2013 sb. - podlahovou plochu bytu v jednotce tvoří půdorysná plocha všech místností bytu včetně půdorysné plochy všech svislých nosných i nenosných konstrukcí uvnitř bytu, jako jsou stěny, sloupy, pilíře, komíny a obdobné svíslé konstrukce. Půdorysná plocha je vymezena vnitřním lícem svislých konstrukcí ohraničujících byt včetně jejich povrchových úprav. Započítává se také podlahová plocha zakrytá zabudovanými předměty, jako jsou zejména skříně ve zdech v bytě, vany a jiné zařizovací předměty ve vnitřní ploše bytu.



KVIN

REZIDENCE

SUNMAX, a.s.
IČO: 29234140
Brno