

 Seifertova/U Viktorie  
**PRAGUE / PRAHA**

Unit area  
Výměra jednotky

1 hallway  
předsíň 8,44 m<sup>2</sup>

2 living room  
obývací pokoj + kk 30,78 m<sup>2</sup>

3 bedroom  
ložnice 16,14 m<sup>2</sup>

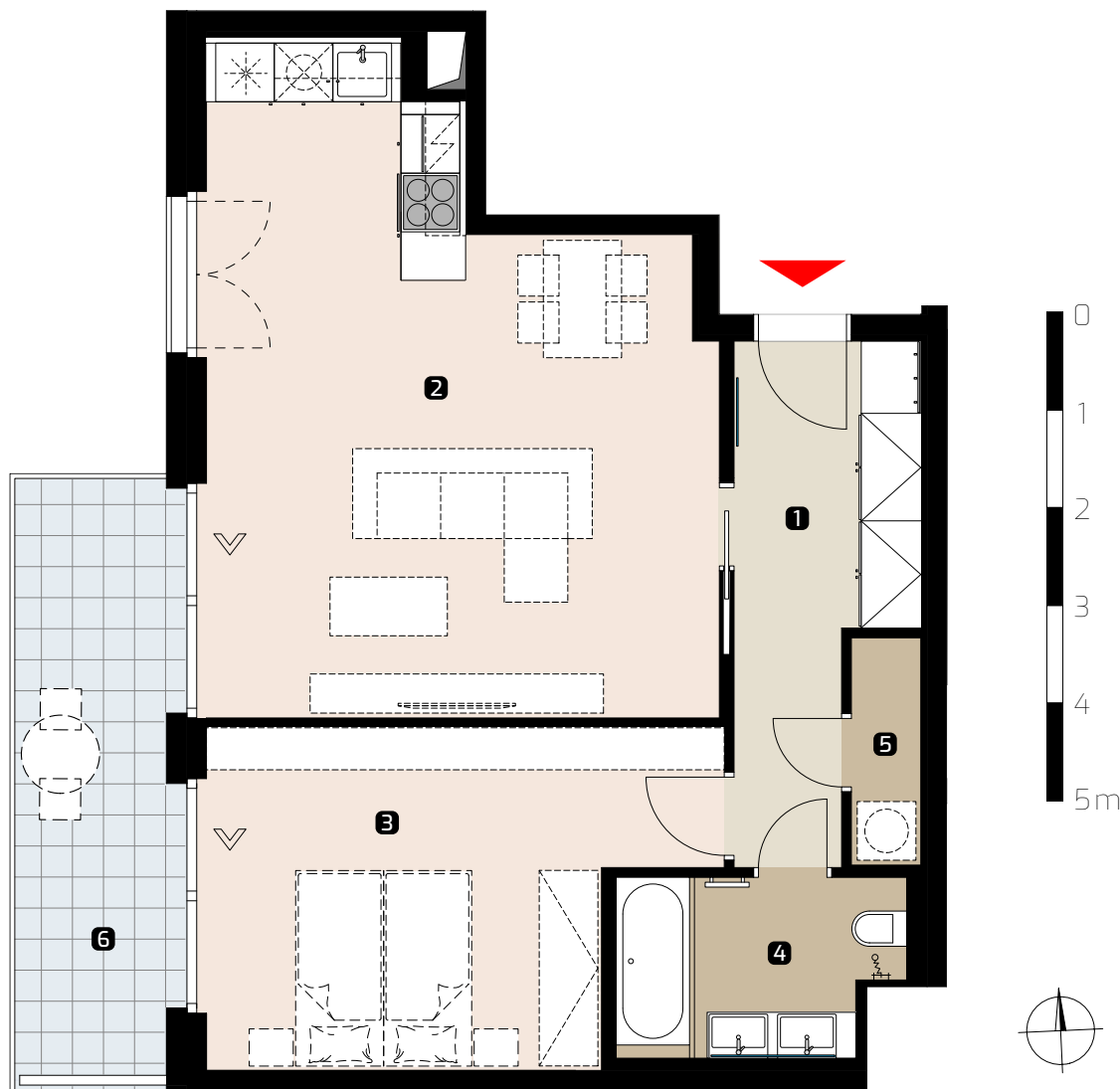
4 bathroom + WC  
koupelna + WC 5,21 m<sup>2</sup>

5 utility room  
komora 1,72 m<sup>2</sup>

Unit total area  
Plocha jednotky 62,29 m<sup>2</sup>

6 balcony  
balkon 9,71 m<sup>2</sup>

Area according to  
the new Civil Code  
(without cellar area)\*  
Plocha jednotky  
dle NOZ (bez plochy sklepa)\* 63,90 m<sup>2</sup>

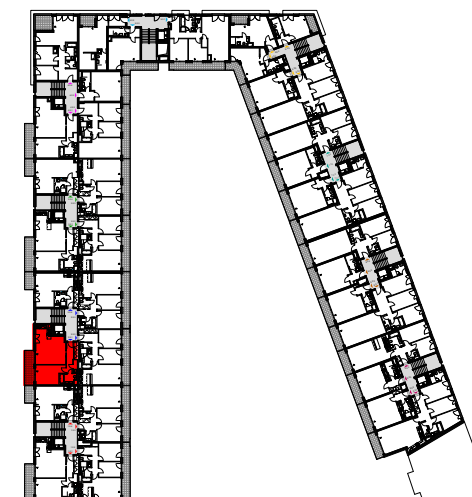


Object orientation  
Orientace objektu



Section/Sekce: 2

Position on the floor  
Pozice na podlaží



\* Unit area calculated according to the methodology of the new Civil Code - ground plan area of all rooms of the unit including ground plan area of vertical bearing and non-bearing structures inside the unit.

\* Plocha jednotky dle metodiky nového občanského zákoníku – půdorysná plocha všech místností jednotky včetně půdorysné plochy všech svislých nosných i nenosných konstrukcí uvnitř jednotky.

**CTR**  
Viktoria Center

MEMBER OF CTR HOLDING

✉ sales@viktoriacenter.cz | ☎ +420 702 220 077

www.viktoriacenter.cz

All information in this document are informative and serve for marketing purposes only.  
Veškeré informace v tomto dokumentu mají obecnou informativní povahu a slouží pouze k marketingovým účelům.