

Trnkova

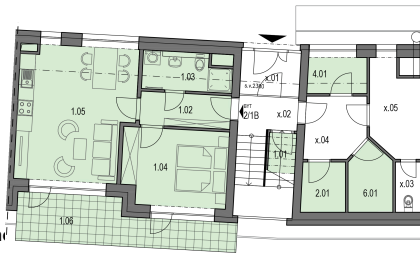
úvod [aktuální nabídka](#) [o nás](#) [hledáme pozemky](#) [novinky](#) [reference](#)  
 2 (/) (/aktuální-nabídka) (/o-nás) (/hledáme-pozemky) (/novinky) (/reference)

[pomáháme \(/o-](#)  
[nas/sponzorujeme-](#)  
[pomáháme\)](#) [kontakty](#)  
[\(/kontakty\)](#)

dům 1	1.PP
2+kk	46.00 m <sup>2</sup>
orientace	ZV
sklep	1.60 m <sup>2</sup>
parkovací stání	1

6.067.000 Kč

Ozn.	Popis	Výměra (m <sup>2</sup> )
1.02	Zádvěří (chodba)	4,5
1.03	Koupelna	4,7
1.04	Pokoj	11,8
1.05	Obývací pokoj s KK	22,4
Čistá podlahová plocha celkem		43,4
Hrubá podlahová plocha celkem dle N.V. 366/2013		46,0
1.06	Terasa	14,0



1.01	Úložné prostory bytu 1	1,6
2.01	Úložné prostory bytu 2	3,3
4.01	Úložné prostory bytu 4	3,2
6.01	Úložné prostory bytu 6	4,2

enik) lisen/trnkova/planky) (/byty/brno-  
 k/dum-1)

lisen/trnkova/plan-

Průběh výstavby Vizualizace (/byty/brno-  
 (/byty/brno- lisen/trnkova/vizualizace)

lisen/trnkova/prubeh-

lisen

**HYPOTÉKA BEMETT s úrokem 2,99%**  
**děláme bydlení dostupnější**



Chceme Vám v dnešní době co nejvíce usnadnit cestu za Vaším novým vysněným bydlením. Proto tu pro Vás máme novinku v podobě následujícího balíčku bonusů a výhod.

Speciální **HYPOTÉKA BEMETT s úrokem 2,99%** a fixací 2 až 3 roky na všechny naše byty a domy.

**Rezervační smlouva na 5 měsíců s vratným rezervačním poplatkem.**

**Akce "Vyměníme starý byt za nový":**

bydlete ve svém až do okamžiku, kdy bude Váš nový byt připraven k nastěhování.

Více informací naleznete na stránce **Děláme bydlení dostupnější** (<https://www.vasebyty.cz/delame-bydleni-dostupnejsi>).

číslo	druh	typ	orientace	podlaží	výměra (m <sup>2</sup> )	balkon (m <sup>2</sup> )	sklep (m <sup>2</sup> )	parkovací stání	cena základní (Kč)	stav prodeje
vše										
1	byt	1+kk	V	1.PP	22.80	14.10	3.00	1	3.474.600,-	volné
2	byt	2+kk	ZV	1.PP	46.00	14.00	1.60	1	6.067.000,-	volné
3	byt	2+kk	ZV	1.PP	46.00	12.90	3.00	1	6.087.000,-	volné
4	byt	2+kk	ZV	1.NP	46.00	30.00	2.80	1	6.515.000,-	volné
5	byt	1+kk	V	1.NP	27.00	5.80	2.40	1	3.865.500,-	volné
6	byt	2+kk	ZV	1.NP	46.00	13.10	3.30	1	6.323.000,-	volné
7	byt	1+kk	V	1.NP	27.10	6.00	2.40	1	3.884.350,-	volné
8	byt	2+kk	ZV	1.NP	46.00	13.00	2.80	1	6.305.000,-	volné
9	byt	1+kk	V	1.NP	27.00	6.10	2.40	1	3.874.500,-	volné
10	byt	2+kk	ZV	2.NP	46.00	30.00	4.00	1	6.505.000,-	volné
11	byt	1+kk	V	2.NP	27.00	5.80	2.40	1	3.838.500,-	volné
12	byt	2+kk	ZV	2.NP	46.00	13.10	3.20	1	6.274.000,-	volné
13	byt	1+kk	V	2.NP	27.10	6.00	2.40	1	3.857.250,-	volné
14	byt	2+kk	ZV	2.NP	46.00	13.00	4.00	1	6.295.000,-	volné
15	byt	1+kk	V	2.NP	27.00	6.10	2.40	1	3.847.500,-	volné
16	byt	2+kk	ZV	3.NP	46.00	30.00	3.90	1	6.456.000,-	volné
17	byt	1+kk	V	3.NP	27.00	5.80	2.40	1	3.811.500,-	volné
18	byt	2+kk	ZV	3.NP	46.00	13.10	4.20	1	6.258.000,-	volné
19	byt	1+kk	V	3.NP	27.10	6.00	2.40	1	3.830.150,-	volné



20	byt	2+kk	ZV	3.NP	46.00	13.00	3.90	1	6.246.000,-	volné
21	byt	1+kk	V	3.NP	27.00	6.10	2.40	1	3.820.500,-	volné
22	byt	1(2)+kk	ZV	4.NP	42.80	33.00	4.20	1	5.237.400,-	volné
23	byt	1+kk	V	4.NP	27.00	5.80	3.60	1	3.955.500,-	volné
24	byt	1(2)+kk	ZV	4.NP	42.80	10.00	3.60	1	5.073.400,-	volné
25	byt	1+kk	1.PP	V	4.NP	27.10	6.00	1	3.866.550,-	volné
26	byt	1(2)+kk	46.00 m <sup>2</sup>	ZV	4.NP	42.80	10.00	4.20	5.091.400,-	volné
27	byt	1+kk	ZV	V	4.NP	27.00	6.10	3.60	3.964.500,-	volné
sklep		1.60 m <sup>2</sup>								
parkovací stání		1								

6.067.000 Kč

Ozn.	Popis	Výměra (m <sup>2</sup> )
1.02	Zádvěří (chodba)	4,5
1.03	Koupelna	4,7
1.04	Pokoj	11,8
1.05	Obývací pokoj s KK	22,4
Čistá podlahová plocha celkem		43,4
Hrubá podlahová plocha celkem dle N.V. 366/2013		46,0
1.06	Terasa	14,0

1.01	Úložné prostory bytu 1	1,6
2.01	Úložné prostory bytu 2	3,3
4.01	Úložné prostory bytu 4	3,2
6.01	Úložné prostory bytu 6	4,2

Náš společnost hledá nové pozemky vhodné pro výstavbu bytů a rodinných domů. Máme k dispozici kompletní infrastrukturu, dobrou občanskou vybavenost a dopravní dostupnost výhodou. Majitelům nabízíme jak přímé odkoupení jejich pozemku, tak výměnu pozemku za byt, či rodinný dům z naší nabídky. Uvítáme nabídku prodeje větších pozemkových celků.



Nabízíme vlastní bydlení s nejnižšími cenami - vlastní byt levnější než pronájem. Nehleďte pronájem bytu, ale kupte si byt vlastní. Budete bydlet ve svém a prostředky, které by jste platili někomu za nájem budete splácet vlastní bydlení. BEMETT nabízí nejlevnější nové byty s měsíční splátkou hypotečního úvěru již od 3.380 Kč měsíčně. Stačí vám pouze 50.000 Kč a zbytek financování můžete využít hypoteční úvěr.

**Speciální akce: HYPOTÉKA BEMETT s úrokem 2,99% platí pouze na prvních 5 prodaných bytů v tomto projektu.**

VŠECHNY CENY JSOU UVEDENY VČETNĚ DPH. VŠE VENKOVNÍ PARKOVACÍ STÁNÍ KE KAŽDÉMU Z BYTŮ.

Výměry uvedené v ceníku = celková užitná plocha. Uvedené ceny domů jsou včetně DPH. Jednotlivé slevy není možno kumulovat.

Osobní schůzka s makléřem společnosti a platí na 7 dnů. Prodejce si vyhrazuje právo tento ceník kdykoliv změnit, uzavření smlouvy o smlouvě budoucí kupní se zájemcem.

**Přečtěte si:** Nová velká výstavba u Svratky: stovky bytů včetně devítipatrového domu s křídly (/reference? navParam=533&action=detail)

Veškeré (zejména obchodní, technické a reklamní) materiály, dokumenty, údaje, modely, vizualizace, jiná vyobrazení a jiné podklady prezentované společností BEMETT, a.s., včetně veškerých údajů na webových stránkách společnosti BEMETT a.s., jsou pouze ilustrační, nejsou závazné a nepředstavují nabídku ani návrh na uzavření smlouvy ve smyslu zákona č. 89/2012 Sb., občanský zákoník, v platném znění, přičemž společnost BEMETT a.s. si zároveň vyhrazuje právo na jejich změnu. Smlouva mezi společností BEMETT a.s. a jiným subjektem je uzavřena teprve tehdy, pokud je vyhotovena v písemné formě, její obsah smluvní strany ujednaly v celém jeho rozsahu a je podepsána všemi smluvními stranami na téže listině.

BEMETT, a.s.  
pobočka Brno  
Za Kostelem 1421/2  
Brno, 627 00  
telefon: 549 210 639  
realitní makléři: 731 156 559  
info@bydlenibrno.cz  
(mailto:info@vasebyty.cz)

úvod (/)      aktuální nabídka (/aktualni-nabidka)      o nás (/o-nas)      reference (/reference)      kontakty (/kontakty)