

Trnkova

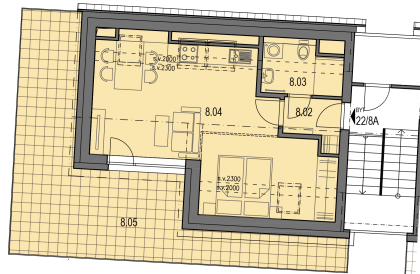
úvod aktuální nabídka o nás hledáme pozemky novinky reference

pomáháme (/o- kontakty  
nas/sponzorujeme- (/kontakty  
pomahame)

22 (/) (/aktualni-nabidka) (/o-nas) (/hledame-pozemky) (/novinky) (/reference)
dům 1 4.NP
1(2)+kk 42.80 m <sup>2</sup>
orientace ZV
sklep 4.20 m <sup>2</sup>
parkovací stání 1

5.237.400 Kč

Byt 22/8A: 42,8m <sup>2</sup> + 33,0m <sup>2</sup> (balkon) + 4,2(koje)		
Ozn.	Popis	Výměra (m <sup>2</sup> )
8.02	Zádvěří (chodba)	2,6
8.03	Koupelna	4,1
8.04	Obývací pokoj s KK	32,6
Čistá podlahová plocha celkem		39,3
Hrubá podlahová plocha celkem dle N.V. 366/2013		42,8
8.05	Balkon	33,0



Průběh výstavby Vizualizace (/byty/brno-  
Plány (/byty/brno- Plán zástavby (/byty/brno-  
lisen/trnkova/planky) (/byty/brno- lisen/trnkova/vizualizace)  
lisen/trnkova/zakladni- lisen/trnkova/plan- lisen/trnkova/prubeh- lisen  
www.bydlenibrno.cz

(http://www.bydlenibrno.cz) **HYPOTÉKA BEMETT s úrokem 2,99%**  
děláme bydlení dostupnější

Chceme Vám v dnešní době co nejvíce usnadnit cestu za Vaším novým vysněným bydlením. Proto tu pro Vás máme novinku v podobě následujícího balíčku bonusů a výhod.  
Speciální **HYPOTÉKA BEMETT s úrokem 2,99%** a fixací 2 až 3 roky na všechny naše byty a domy.

**Rezervační smlouva na 5 měsíců s vratným rezervačním poplatkem.**

**Akce "Vyměníme starý byt za nový":**

bydlete ve svém až do okamžiku, kdy bude Váš nový byt připraven k nastěhování.

Více informací naleznete na stránce **Děláme bydlení dostupnější** (<https://www.vasebyty.cz/delame-bydleni-dostupnejsi>).

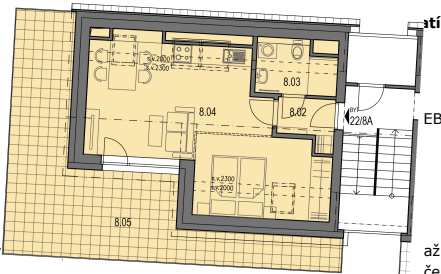
číslo	druh	typ	orientace	podlaží	výměra (m <sup>2</sup> )	balkon (m <sup>2</sup> )	sklep (m <sup>2</sup> )	parkovací stání	cena základní (Kč)	stav prodeje
1	byt	1+kk	V	1.PP	22.80	14.10	3.00	1	3.474.600,-	volné
2	byt	2+kk	ZV	1.PP	46.00	14.00	1.60	1	6.067.000,-	volné
3	byt	2+kk	ZV	1.PP	46.00	12.90	3.00	1	6.087.000,-	volné
4	byt	2+kk	ZV	1.NP	46.00	30.00	2.80	1	6.515.000,-	volné
5	byt	1+kk	V	1.NP	27.00	5.80	2.40	1	3.865.500,-	volné
6	byt	2+kk	ZV	1.NP	46.00	13.10	3.30	1	6.323.000,-	volné
7	byt	1+kk	V	1.NP	27.10	6.00	2.40	1	3.884.350,-	volné
8	byt	2+kk	ZV	1.NP	46.00	13.00	2.80	1	6.305.000,-	volné
9	byt	1+kk	V	1.NP	27.00	6.10	2.40	1	3.874.500,-	volné
10	byt	2+kk	ZV	2.NP	46.00	30.00	4.00	1	6.505.000,-	volné
11	byt	1+kk	V	2.NP	27.00	5.80	2.40	1	3.838.500,-	volné
12	byt	2+kk	ZV	2.NP	46.00	13.10	3.20	1	6.274.000,-	volné
13	byt	1+kk	V	2.NP	27.10	6.00	2.40	1	3.857.250,-	volné
14	byt	2+kk	ZV	2.NP	46.00	13.00	4.00	1	6.295.000,-	volné
15	byt	1+kk	V	2.NP	27.00	6.10	2.40	1	3.847.500,-	volné
16	byt	2+kk	ZV	3.NP	46.00	30.00	3.90	1	6.456.000,-	volné
17	byt	1+kk	V	3.NP	27.00	5.80	2.40	1	3.811.500,-	volné
18	byt	2+kk	ZV	3.NP	46.00	13.10	4.20	1	6.258.000,-	volné
19	byt	1+kk	V	3.NP	27.10	6.00	2.40	1	3.830.150,-	volné



20	byt	2+kk	ZV	3.NP	46.00	13.00	3.90	1	6.246.000,-	volné	
21	byt	1+kk	V	3.NP	27.00	6.10	2.40	1	3.820.500,-	volné	
22	byt	1(2)+kk	ZV	4.NP	42.80	33.00	4.20	1	5.237.400,-	volné	
23	byt	1+kk	V	4.NP	27.00	5.80	3.60	1	3.955.500,-	volné	
22	byt	1(2)+kk	ZV	4.NP	42.80	10.00	3.60	1	5.073.400,-	volné	
dům	byt	1+kk	4.NP	V	4.NP	27.10	6.00	1	3.866.550,-	volné	
1(2)+kk	byt	1(2)+kk	42.80 m <sup>2</sup>	ZV	4.NP	42.80	10.00	4.20	1	5.091.400,-	volné
orientace	byt	1+kk	ZV	V	4.NP	27.00	6.10	3.60	1	3.964.500,-	volné
sklep		4.20 m <sup>2</sup>									
parkovací stání		1									

5.237.400 Kč

Ozn.	Popis	Výměra (m <sup>2</sup> )
8.02	Zádvěří (chodba)	2,6
8.03	Koupelna	4,1
8.04	Obývací pokoj s KK	32,6
Čistá podlahová plocha celkem		39,3
Hrubá podlahová plocha celkem dle N.V. 366/2013		42,8
8.05	Balkon	33,0



**Speciální akce: HYPOTÉKA BEMETT s úrokem 2,99% lze na prvních 5 prodaných bytech v tomto projektu.**

VŠECHNY CENY JSOU UVEDENY VČETNĚ DPH. VĚ VENKOVNÍ PARKOVACÍ STÁNÍ KE KAŽDÉMU Z BYTU.

Výměry uvedené v ceníku = celková užitná plocha. Uvedené ceny domů jsou včetně DPH. Jednotlivé slevy není možno kumulovat.

až p osobní schůzce s makléřem společnosti a platí na 7 dnů. černá prodejce si vyhrazuje právo tento ceník kdykoliv změnit, a to až do uzavření smlouvy o smlouvě budoucí kupní se zájemcem.



www.bydlenibrno.cz

(http://www.bydlenibrno.cz)

Hledáte nejlevnější nízkoenergetický řadový rodinný dům se solárním ohřevem TUV, nebo tepelným čerpadlem? Nabízíme vám ho již od 9,8 mil. Kč a to včetně pozemku a DPH. Domy již v základním provedení splňují náročná kritéria pro nízkoenergetickou stavbu a obsahují nadstandardní zateplovací systém celé stavby. Co se týče energetické náročnosti řadí se tyto rodinné domy do kategorie A - mimořádně úsporné stavby, nebo kategorie B - energeticky úsporná stavba.

Nabízíme vlastní bydlení s nejnižšími cenami - vlastní byt levnější než pronájem. Nehleďte pronájem bytu, ale kupte si byt vlastní. Budete bydlet ve svém a prostředky, které by jste platili někomu za nájem budete splácet vlastní bydlení. BEMETT nabízí nejlevnější nové byty s měsíční splátkou hypotečního úvěru již od 3.380 Kč měsíčně. Stačí vám pouze 50.000 Kč a zbytek financování můžete využít hypoteční úvěr.

**Přečtěte si:** Praha - BEMETT chce v letošním roce postavit 200 nových bytů za 400 mil. Kč (/reference? navParam=216&action=detail)

Veškeré (zejména obchodní, technické a reklamní) materiály, dokumenty, údaje, modely, vizualizace, jiná vyobrazení a jiné podklady prezentované společností BEMETT, a.s., včetně veškerých údajů na webových stránkách společnosti BEMETT a.s., jsou pouze ilustrační, nejsou závazné a nepředstavují nabídku ani návrh na uzavření smlouvy ve smyslu zákona č. 89/2012 Sb., občanský zákoník, v platném znění, přičemž společnost BEMETT a.s. si zároveň vyhrazuje právo na jejich změnu. Smlouva mezi společností BEMETT a.s. a jiným subjektem je uzavřena teprve tehdy, pokud je vyhotovena v písemné formě, její obsah smluvní strany ujednaly v celém jeho rozsahu a je podepsána všemi smluvními stranami na téže listině.

BEMETT, a.s.  
pobočka Brno  
Za Kostelem 1421/2  
Brno, 627 00  
telefon: 549 210 639  
realitní makléři: 731 156 559  
info@bydlenibrno.cz  
(mailto:info@vasebyty.cz)

úvod (/)      aktuální nabídka (/aktualni-nabidka)      o nás (/o-nas)      reference (/reference)      kontakty (/kontakty)

