

Trnkova

úvod aktuální nabídka o nás hledáme pozemky novinky reference

pomáháme (/o- kontakty

27 (/) (/aktuální-nabídka) (/o-nas) (/hledáme-pozemky) (/novinky) (/reference)

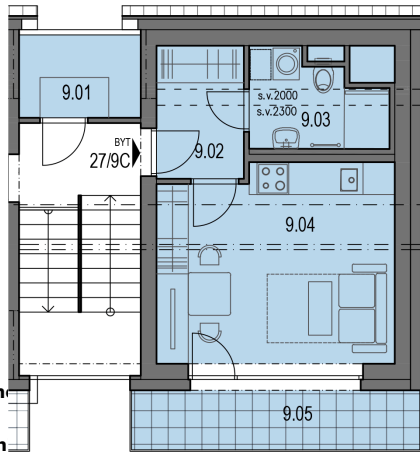
nas/sponzorujeme- (/kontakty)

pomahame)

dům 1	4.NP
1+kk	27.00 m <sup>2</sup>
orientace	V
sklep	3.60 m <sup>2</sup>
parkovací stání	1

3.964.500 Kč

Byt 27/9C: 27,0m <sup>2</sup> + 6,1m <sup>2</sup> (balkon) + 3,6m <sup>2</sup> (koje)		
Ozn.	Popis	Výměra (m <sup>2</sup> )
9.02	Zádvěří	4,0
9.03	Koupelna + WC	4
9.04	Obývací pokoj s KK	17,1
Čistá podlahová plocha celkem		25,0
Hrubá podlahová plocha celkem dle N.V. 366/2013		27,0
9.05	Balkon	6,1



9.01	Úložné prostory	3,6
------	-----------------	-----

dům 1 (/byty/brno-lisen/trnkova/cenik/dum-1)



informace)

www.bydlenibrno.cz

lisen/trnkova/plan-

Průběh výstavby

Vizualizace (/byty/brno-

(/byty/brno-

lisen/trnkova/vizualizace)

lisen/trnkova/prubeh-

lisen

**HYPOTÉKA BEMETT s úrokem 2,99%** (zastavby) (vystavby)  
děláme bydlení dostupnější

Chceme Vám v dnešní době co nejvíce usnadnit cestu za Vaším novým vysněným bydlením. Proto tu pro Vás máme novinku v podobě následujícího balíčku bonusů a výhod.

Speciální **HYPOTÉKA BEMETT s úrokem 2,99%** a fixací 2 až 3 roky na všechny naše byty a domy.

**Rezervační smlouva na 5 měsíců s vratným rezervačním poplatkem.**

**Akce "Vyměníme starý byt za nový":**

bydlete ve svém až do okamžiku, kdy bude Váš nový byt připraven k nastěhování.

Více informací naleznete na stránce **Děláme bydlení dostupnější** (<https://www.vasebyty.cz/delame-bydleni-dostupnejsi>).

číslo	druh	typ	orientace	podlaží	výměra (m <sup>2</sup> )	balkon (m <sup>2</sup> )	sklep (m <sup>2</sup> )	parkovací stání	cena základní (Kč)	stav prodeje
vše										
1	byt	1+kk	V	1.PP	22.80	14.10	3.00	1	3.474.600,-	volné
2	byt	2+kk	ZV	1.PP	46.00	14.00	1.60	1	6.067.000,-	volné
3	byt	2+kk	ZV	1.PP	46.00	12.90	3.00	1	6.087.000,-	volné
4	byt	2+kk	ZV	1.NP	46.00	30.00	2.80	1	6.515.000,-	volné
5	byt	1+kk	V	1.NP	27.00	5.80	2.40	1	3.865.500,-	volné
6	byt	2+kk	ZV	1.NP	46.00	13.10	3.30	1	6.323.000,-	volné
7	byt	1+kk	V	1.NP	27.10	6.00	2.40	1	3.884.350,-	volné
8	byt	2+kk	ZV	1.NP	46.00	13.00	2.80	1	6.305.000,-	volné
9	byt	1+kk	V	1.NP	27.00	6.10	2.40	1	3.874.500,-	volné
10	byt	2+kk	ZV	2.NP	46.00	30.00	4.00	1	6.505.000,-	volné
11	byt	1+kk	V	2.NP	27.00	5.80	2.40	1	3.838.500,-	volné
12	byt	2+kk	ZV	2.NP	46.00	13.10	3.20	1	6.274.000,-	volné
13	byt	1+kk	V	2.NP	27.10	6.00	2.40	1	3.857.250,-	volné
14	byt	2+kk	ZV	2.NP	46.00	13.00	4.00	1	6.295.000,-	volné
15	byt	1+kk	V	2.NP	27.00	6.10	2.40	1	3.847.500,-	volné
16	byt	2+kk	ZV	3.NP	46.00	30.00	3.90	1	6.456.000,-	volné
17	byt	1+kk	V	3.NP	27.00	5.80	2.40	1	3.811.500,-	volné
18	byt	2+kk	ZV	3.NP	46.00	13.10	4.20	1	6.258.000,-	volné
19	byt	1+kk	V	3.NP	27.10	6.00	2.40	1	3.830.150,-	volné



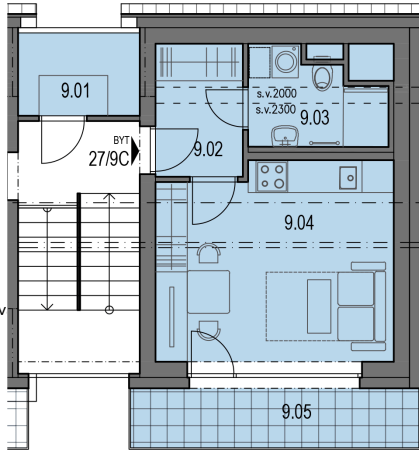
20	byt	2+kk	ZV	3.NP	46.00	13.00	3.90	1	6.246.000,-	volné
21	byt	1+kk	V	3.NP	27.00	6.10	2.40	1	3.820.500,-	volné
22	byt	1(2)+kk	ZV	4.NP	42.80	33.00	4.20	1	5.237.400,-	volné
23	byt	1+kk	V	4.NP	27.00	5.80	3.60	1	3.955.500,-	volné
24	byt	1(2)+kk	ZV	4.NP	42.80	10.00	3.60	1	5.073.400,-	volné
25	byt	1+kk	V	4.NP	27.10	6.00		1	3.866.550,-	volné
26	byt	1(2)+kk	ZV	4.NP	42.80	10.00	4.20	1	5.091.400,-	volné
27	byt	1+kk	V	4.NP	27.00	6.10	3.60	1	3.964.500,-	volné
sklep		3.60 m <sup>2</sup>								
parkovací stání		1								

## Brno - Líšeň

Trnkova

3.964.500 Kč

Ozn.	Popis	Výměra (m <sup>2</sup> )
9.02	Zádvěří	4,0
9.03	Koupelna + WC	4
9.04	Obývací pokoj s KK	17,1
<b>Čistá podlahová plocha celkem</b>		<b>25,0</b>
<b>Hrubá podlahová plocha celkem dle N.V. 366/2013</b>		<b>27,0</b>
9.05	Balkon	6,1
9.01	Úložné prostory	3,6



**Speciální akce: HYPOTÉKA BEMETT s úrokem 2,99% pouze na prvních 5 prodaných bytech v tomto projektu.**

VŠECHNY CENY JSOU UVEDENY VČETNĚ DPH. VĚ VENKOVNÍ PARKOVACÍ STÁNÍ KE KAŽDÉMU Z BYTU.

Výměry uvedené v ceníku = celková užitná plocha. Uvedené ceny domů jsou včetně DPH. Jednotlivé slevy není možno kumulovat.

až p... osobní schůzce s makléřem společnosti a platí na 7 dnů. čer... prodejce si vyhrazuje právo tento ceník kdykoliv změnit, ž d... uzavření smlouvy o smlouvě budoucí kupní se zájemcem.



Hledáte, nejlépe v rámci nízkoprosazlivých rodinný dům se solárním ohřevem TUV, nebo tepelným čerpadlem? Nabízíme vám ho již od 9,8 mil. Kč a to včetně pozemku a DPH. Domy již v základním provedení splňují náročná kritéria pro nízkoeenergetickou stavbu a obsahují nadstandardní zateplovací systém celé stavby. Co se týče energetické náročnosti řadí se tyto rodinné domy do kategorie A - mimořádně úsporné stavby, nebo kategorie B - energeticky úsporná stavba.

Nabízíme vlastní bydlení s nejnižšími cenami - vlastní byt levnější než pronájem. Nehleďte pronájem bytu, ale kupte si byt vlastní. Budete bydlet ve svém a prostředky, které by jste platili někomu za nájem budete splácet vlastní bydlení. BEMETT nabízí nejlevnější nové byty s měsíční splátkou hypotečního úvěru již od 3.380 Kč měsíčně. Stačí vám pouze 50.000 Kč a zbytek financování můžete využít hypoteční úvěr.

**Přečtete si:** Praha - BEMETT chce v letošním roce postavit 200 nových bytů za 400 mil. Kč (/reference? navParam=216&action=detail)

Veškeré (zejména obchodní, technické a reklamní) materiály, dokumenty, údaje, modely, vizualizace, jiná vyobrazení a jiné podklady prezentované společností BEMETT, a.s., včetně veškerých údajů na webových stránkách společnosti BEMETT a.s., jsou pouze ilustrační, nejsou závazné a nepředstavují nabídku ani návrh na uzavření smlouvy ve smyslu zákona č. 89/2012 Sb., občanský zákoník, v platném znění, přičemž společnost BEMETT a.s. si zároveň vyhrazuje právo na jejich změnu. Smlouva mezi společností BEMETT a.s. a jiným subjektem je uzavřena teprve tehdy, pokud je vyhotovena v písemné formě, její obsah smluvní strany ujednaly v celém jeho rozsahu a je podepsána všemi smluvními stranami na téže listině.

BEMETT, a.s.  
pobočka Brno  
Za Kostelem 1421/2  
Brno, 627 00  
  
telefon: 549 210 639  
realitní makléři: 731 156 559  
  
info@bydlenibrno.cz  
(mailto:info@vasebyty.cz)

úvod (/)      aktuální nabídka (/aktuální-nabídka)      o nás (/o-nas)      reference (/reference)      kontakty (/kontakty)

