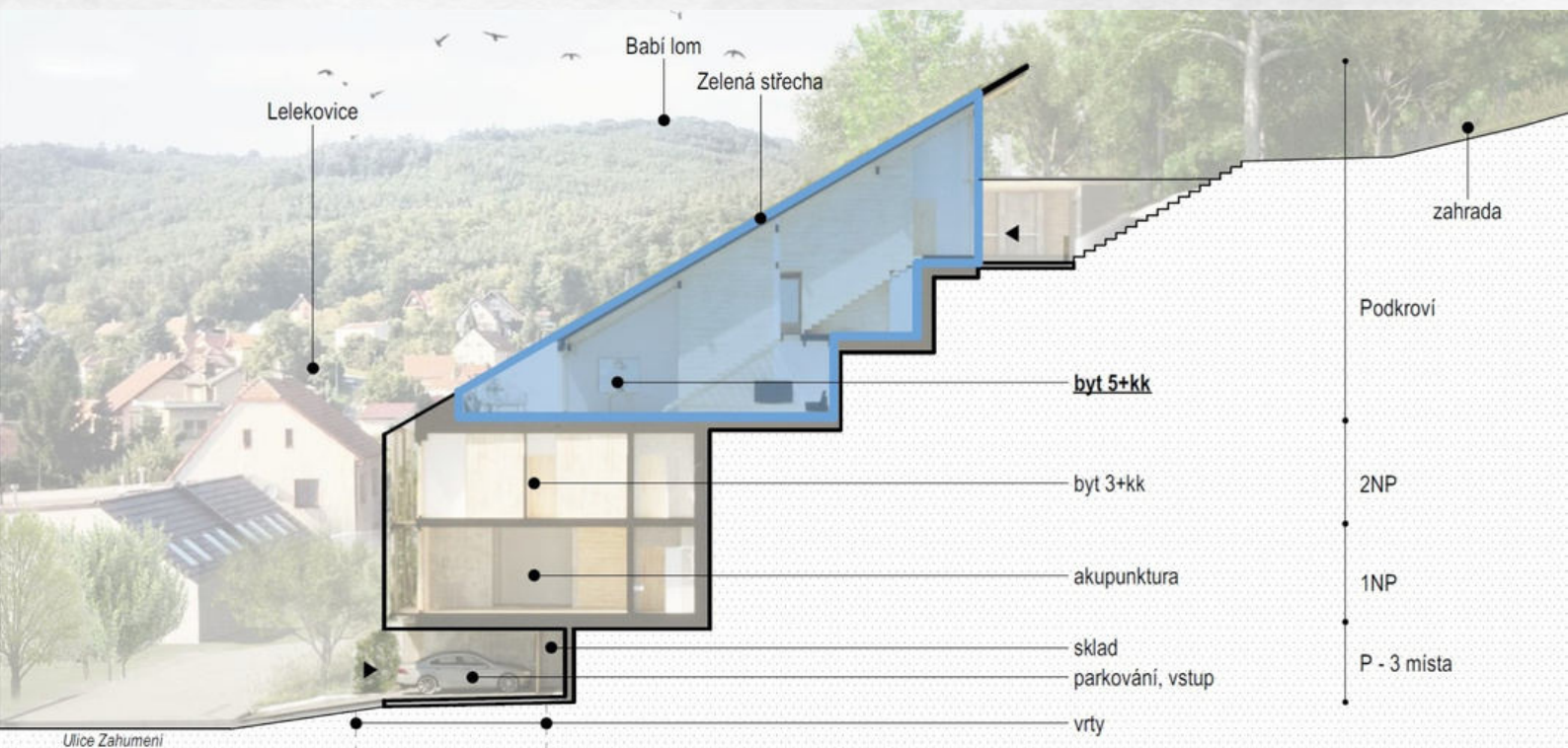


BYT 5+KK



Světlo, prostor a všeobjímající krása dřeva.

Na sluncem prosvícených 161 m² se před vámi rozprostře ve své svěží kráse byt 5kk s balkónem, dvěma terasami a lodžii o rozloze 54,5 m² a sklepem o velikosti 5,5 m². Východně orientovaná, částečně krytá, terasa míří do klidné zahrady s venkovním krbem, dřevníkem a skladem.

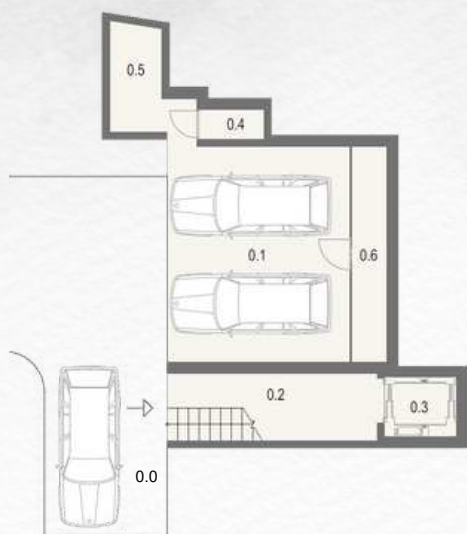
Orientace druhé terasy je západní, navazuje velkým posuvným oknem na hlavní obytný prostor, který se volně rozléhá celým domem. Vstupní hala je přístupná jak ze schodiště, tak z výtahu. K prostoru s kuchyní přiléhá technická místnost a prádelna. Z galerie je přístupná ložnice, pracovna s balkonem, šatna a koupelna. Mezi šatnou a koupelnou je situován shoz na prádlo.

Byt je vytápěn (a v létě chlazen) tepelným čerpadlem země - voda (120 m hluboký vrt). Na přání klienta lze instalovat centrální vysavač, chytré řízení domácnosti nebo rekuperační jednotku. Standard vybavení bytu zahrnuje holandské podlahy z přírodního materiálu marmoleum, velkoformátové obklady Mainstone ze Španělska v kombinaci s corianovými prvky Designer white, svítidla od firmy Ateh, dřevěné dveře s magnetickými zavíráním a klikami Holar. Zařizovací předměty dodává firma Laufen a baterie Hansgrohe. Stěny nesou lehce opravitelné broušené sádrové omítky. Stropy budou opatřeny dřevěnými bideskami a přiznanými BHS hranoly. Dřevěná okna dodává firma Janošík.

Dispozici i vybavení lze modifikovat v návaznosti na individuální přání klienta.

Autorsky je návrh tohoto bytu podepsán společností Atelier 90, která působí na architektonické scéně již 34 let a je nositelem řady ocenění (Grand prix obce architektů, Cena za vynikající design, Cena inženýrské komory, Stavba roku Kraje Vysočina atd.). Mimo kulturních a kongresových center byly podle projektů A90 postaveny mnohé bytové domy a obytné soubory v Praze, Brně, Jihlavě a Dobřichovicích. Do portfolia A90 se řadí také rodinné domy, vily, územní plány, muzejní expozice a rekonstrukce či dostavby významných budov (budova Českého rozhlasu v Praze, Ústavní soud v Brně, dostavba Mohyly míru atd.).

BYT 5+KK



Č.	Název místnosti	Plocha
0.1	Parkování	28,6
0.2	Schodiště	10,4
0.3	Výtah	3,1
0.6	Sklad	5,5

 61,2 m²

Č.	Název místnosti	Plocha
3.1	Předsíň	6,9
3.2	Obývací pokoj + kk	47,6
3.3	WC	2,2
3.4	Tech. místnost	4,5

 47,8 m²

4.1	Ložnice	15,1
4.2	Šatna	11,1
4.3	Koupelna	9,0
4.4	Pracovna	9,0
4.5	Podesta	0,7
4.6	Úklid	2,9

 51,7 m²

5.1	Pokoj	12,0
5.2	Pokoj	24,0
5.3	Předsíň	3,8
5.4	Koupelna	2,8
5.5	Galerie	5,5
5.6	Schodiště	3,6

 160,7 m²

 Podlahová plocha jednotky 167,7 m²

3.5	Terasa západní	21,1
3.6	Výtah	3,1

4.7	Balkon	1,2
-----	--------	-----

5.7	Terasa východní	32,2
5.8	Sklad	1,7
5.9	Dřevník	3,5



BYT 5+KK



SKALA

BYT 5+KK



BYT 5+KK



AUTOR PROJEKTU



PARTNER PRODEJE



Mgr. Jan Roztočil
e: jan.roztocil@properia.cz
t: + 420 776 149 820

PROPERIA GROUP S.R.O
MÁCHOVA 1301/2
613 00 BRNO – KRÁLOVO POLE
IČ: 047 252 98
Firma je zapsána u Krajského soudu v Brně,
oddíl C, vložka 91583.



Ing. Marek Fryčka
e: marek.frycka@properia.cz
t: + 420 774 696 066