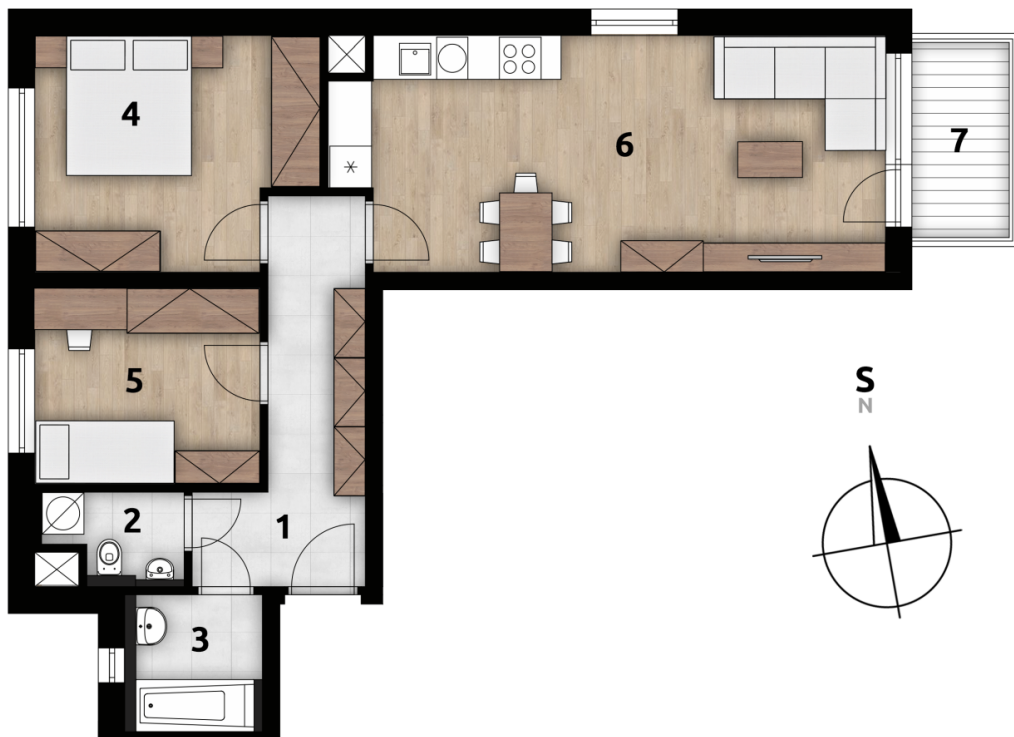




## BYT E601

APARTMENT E601



**Dům** E

**Podlaží** 6.NP

**Typ jednotky** 3+kk

**Jednotka** E601

Číslo	Místnost	m <sup>2</sup>
1	Předsíň	9,5
2	Wc	2,4
3	Koupelna	3,1
4	Ložnice	12,7
5	Pokoj	8,9
6	Obývací pokoj+kk	25,8
7	Balkon	4,10

**Plocha jednotky \*** 66,6

\* Podlahová plocha ve smyslu nařízení vlády č.366/2013 sb., tedy půdorysná plocha všech místností bytu včetně půdorysné plochy všech svislých nosných a nenosných konstrukcí uvnitř bytu.

Všechny informace a vyobrazení jsou pouze orientační.

