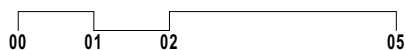
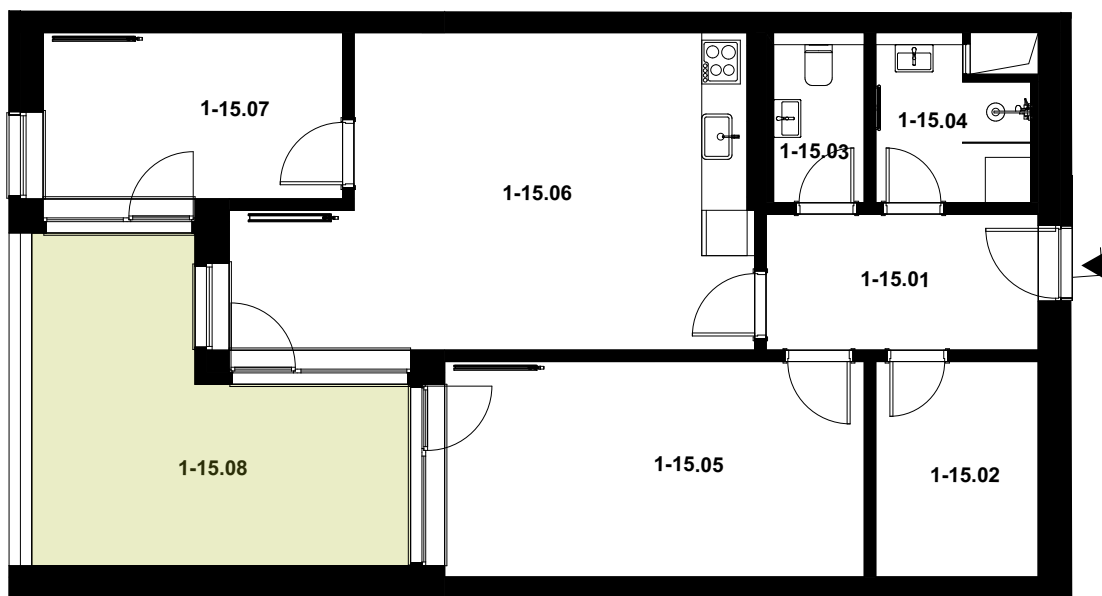


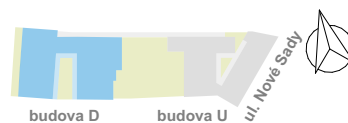
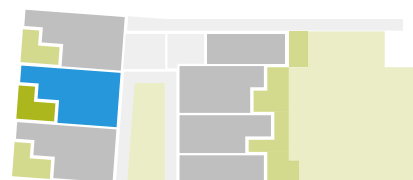
celková výměra jednotky\*: **74,2 m<sup>2</sup>**  
předzahrádka\*\*: **16,3 m<sup>2</sup>**

Označení	Místnost	Výměra v m <sup>2</sup>
1-15.02	Zádvěří	6,7
1-15.02	Šatna	6,1
1-15.03	WC	2,7
1-15.04	Koupelna	4,0

Označení	Místnost	Výměra v m <sup>2</sup>
1-15.05	Pokoj	15,8
1-15.06	Kuchyň, obývací pokoj	25,1
1-15.07	Pokoj	8,7
Plocha vnitřních příček, stěn a inst. šachet		5,1
<b>Plocha jednotky dle NV 366/2013 Sb.</b>		<b>74,2</b>
1-15.08	Předzahrádka**	16,3



**POLOHA JEDNOTKY V RÁMCI PODLAŽÍ  
budova D**



Pozn.: Součástí jednotky není kuchyňská linka, interiérové vybavení a svítidla.

Plocha jednotky celkem k zastavění je uvedena dle nařízení vlády č. 366/2013 Sb.

\* Uvedená celková výměra jednotky je součtem plochy jednotky k zastavění vč. balkonů (lodžii).

\*\* Relativně společná část k výhradnímu užívání vlastníkem jednotky. Pravidla užívání jsou specifikována ve smlouvě.

Standardní vybavení jednotky se řídí dle textu smlouvy jejíž součástí je příloha s popisem standardního vybavení.

Parkování a sklep nejsou součástí jednotky. Ve smlouvě jsou řešeny samostatně a odděleně a jsou případně vyznačeny samostatnou přílohou. Vyobrazené vybavení a zařízení je pouze ilustrační.