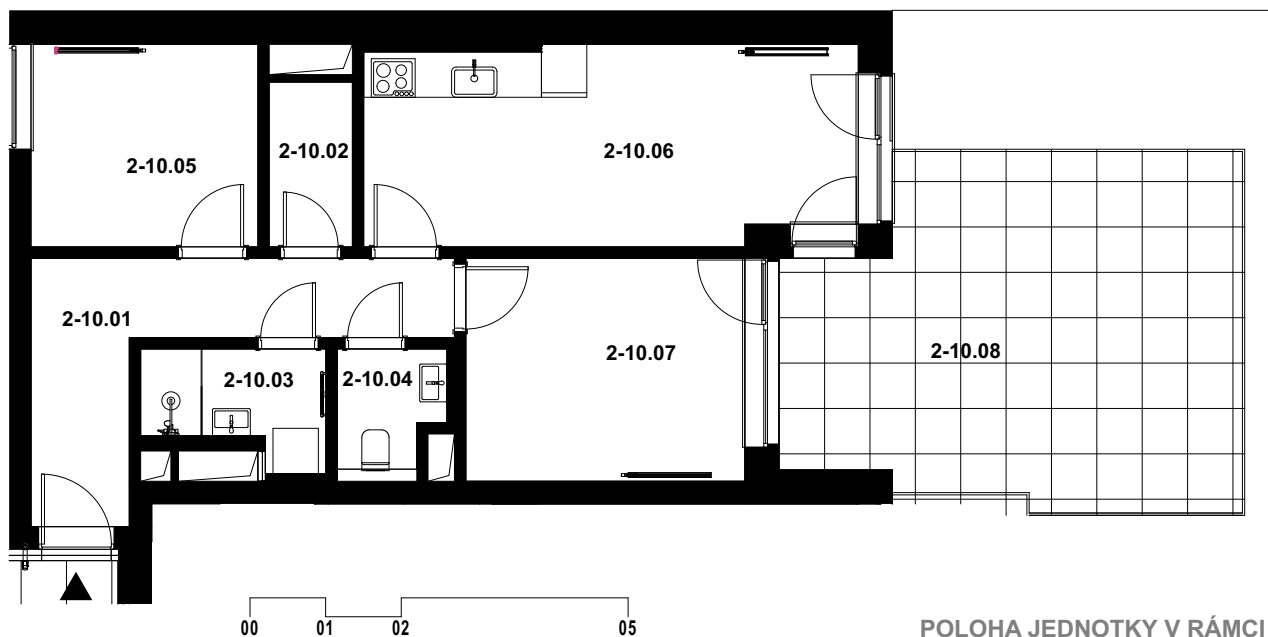


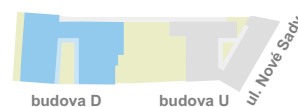
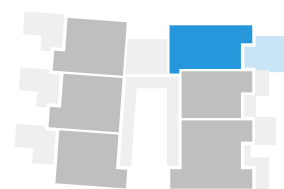
celková výměra jednotky*: **85,8 m²**

| Označení | Místnost | Výměra v m ² |
|----------|----------|-------------------------|
| 2-10.01 | Zádveří | 9,4 |
| 2-10.02 | Šatna | 2,4 |
| 2-10.03 | Koupelna | 3,2 |
| 2-10.04 | WC | 2,1 |

| Označení | Místnost | Výměra v m ² |
|--|-----------------------|-------------------------|
| 2-10.05 | Pokoj | 8,0 |
| 2-10.06 | Kuchyň, obývací pokoj | 16,8 |
| 2-10.07 | Pokoj | 10,9 |
| Plocha vnitřních příček, stěn a inst. šachet | | 6,4 |
| Plocha jednotky dle NV 366/2013 Sb. | | 59,2 |
| 2-10.08 | Terasa | 26,6 |



POLOHA JEDNOTKY V RÁMCI PODLAŽÍ
budova D



Pozn.: Součástí jednotky není kuchyňská linka, interiérové vybavení a svítidla.

Plocha jednotky celkem k zastavění je uvedena dle nařízení vlády č. 366/2013 Sb.

*Uvedená celková výměra jednotky je součtem plochy jednotky k zastavění vč. balkonů (lodžii).

Standardní vybavení jednotky se řídí dle textu smlouvy jejíž součástí je příloha s popisem standardního vybavení.

Parkování a sklep nejsou součástí jednotky. Ve smlouvě jsou řešeny samostatně a odděleně a jsou případně vyznačeny samostatnou přílohou. Vyobrazené vybavení a zařízení je pouze ilustrační.