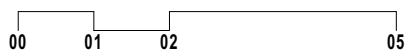
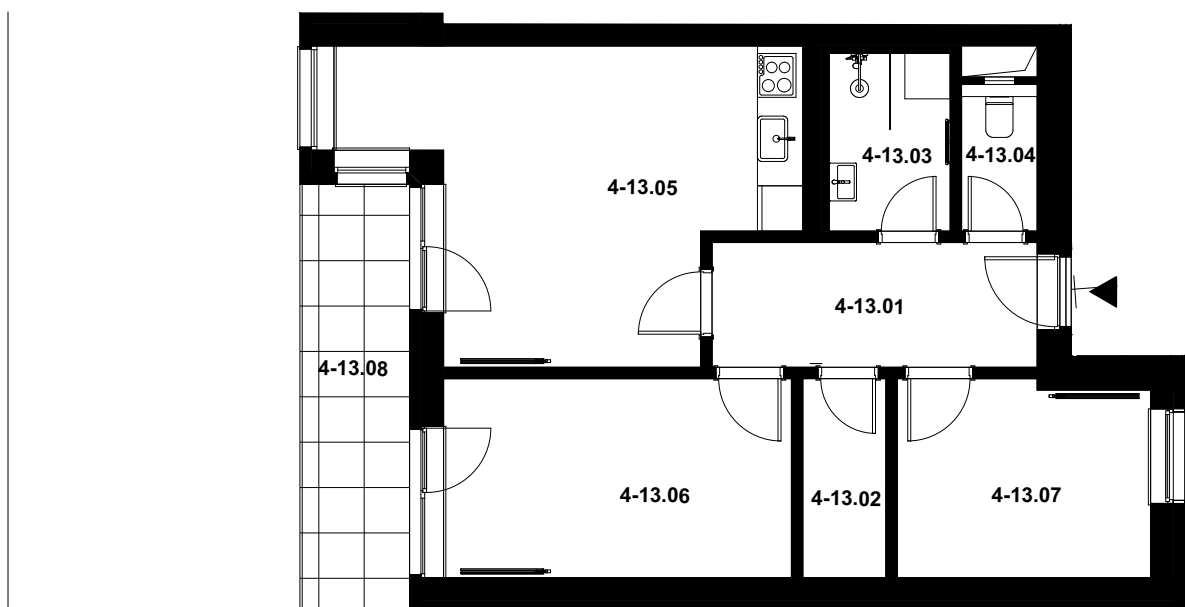


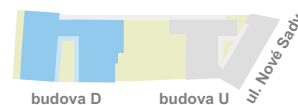
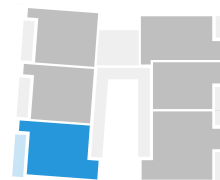
celková výměra jednotky\*: **69,1 m<sup>2</sup>**

Označení	Místnost	Výměra v m <sup>2</sup>
4-13.01	Zádveří	7,3
4-13.02	Šatna	2,9
4-13.03	Koupelna	3,8
4-13.04	WC	1,8

Označení	Místnost	Výměra v m <sup>2</sup>
4-13.05	Kuchyň, obývací pokoj	19,8
4-13.06	Pokoj	12,1
4-13.07	Pokoj	8,6
Plocha vnitřních příček, stěn a inst. šachet		4,8
<b>Plocha jednotky dle NV 366/2013 Sb.</b>		<b>61,1</b>
4-13.08	Balkon	8,0



**POLOHA JEDNOTKY V RÁMCI PODLAŽÍ  
budova D**



Pozn.: Součástí jednotky není kuchyňská linka, interiérové vybavení a svítidla.

Plocha jednotky celkem k zastavění je uvedena dle nařízení vlády č. 366/2013 Sb.

\*Uvedená celková výměra jednotky je součtem plochy jednotky k zastavění vč. balkonů (lodžii).

Standardní vybavení jednotky se řídí dle textu smlouvy jejíž součástí je příloha s popisem standardního vybavení.

Parkování a sklep nejsou součástí jednotky. Ve smlouvě jsou řešeny samostatně a odděleně a jsou případně vyznačeny samostatnou přílohou. Vyobrazené vybavení a zařízení je pouze ilustrační.