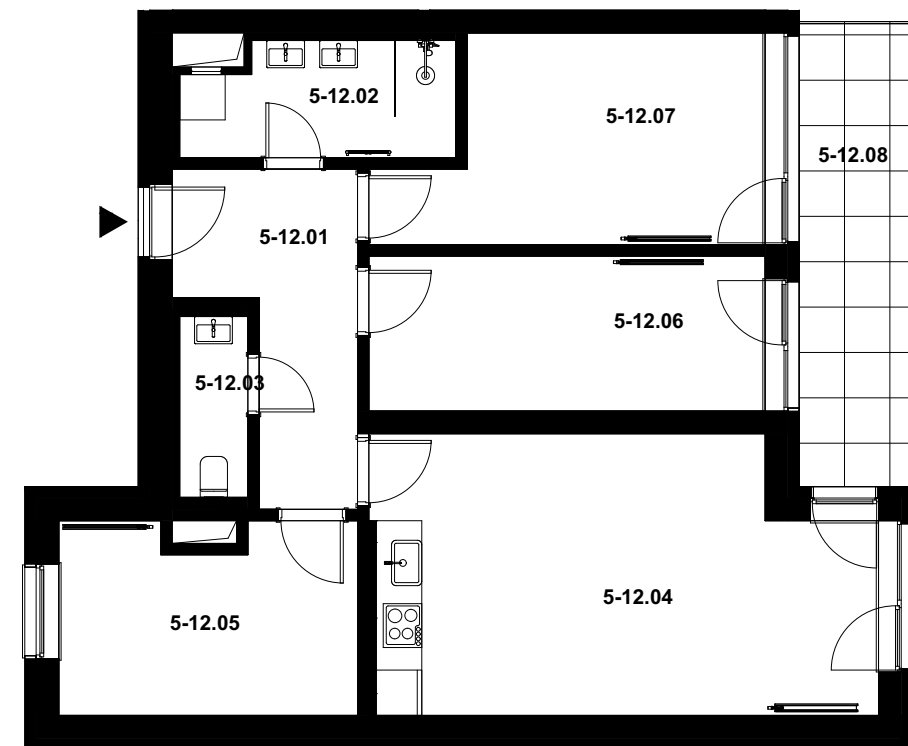


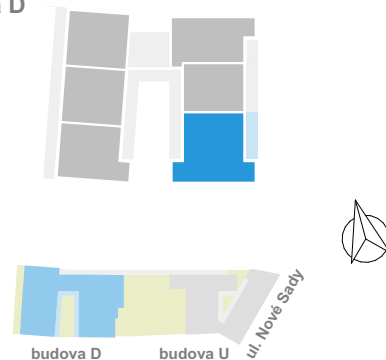
celková výměra jednotky\*: **88,5 m<sup>2</sup>**

Označení	Místnost	Výměra v m <sup>2</sup>
5-12.01	Zádvěří	8,0
5-12.02	Koupelna	5,2
5-12.03	WC	2,2
5-12.04	Kuchyň, obývací pokoj	23,1

Označení	Místnost	Výměra v m <sup>2</sup>
5-12.05	Pokoj	9,7
5-12.06	Pokoj	10,7
5-12.07	Pokoj	12,3
Plocha vnitřních příček, stěn a inst. šachet		7,5
<b>Plocha jednotky dle NV 366/2013 Sb.</b>		<b>78,7</b>
5-12.08	Balkon	9,8



POLOHA JEDNOTKY V RÁMCI PODLAŽÍ  
budova D



Pozn.: Součástí jednotky není kuchyňská linka, interiérové vybavení a svítidla.

Plocha jednotky celkem k zastavění je uvedena dle nařízení vlády č. 366/2013 Sb.

\*Uvedená celková výměra jednotky je součtem plochy jednotky k zastavění vč. balkonů (lodžii).

Standardní vybavení jednotky se řídí dle textu smlouvy jejíž součástí je příloha s popisem standardního vybavení.

Parkování a sklep nejsou součástí jednotky. Ve smlouvě jsou řešeny samostatně a odděleně a jsou případně vyznačeny samostatnou přílohou. Vyobrazené vybavení a zařízení je pouze ilustrační.