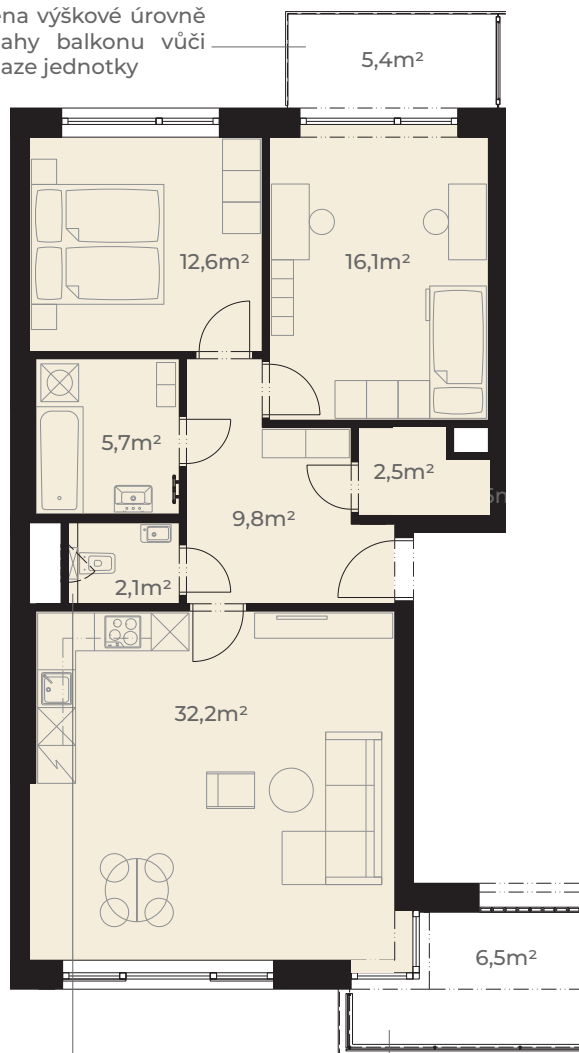


|                               |                           |
|-------------------------------|---------------------------|
| Předsíň                       | 9,8 m <sup>2</sup>        |
| Kuchyň + obývací pokoj        | 32,2 m <sup>2</sup>       |
| Koupelna                      | 5,7 m <sup>2</sup>        |
| WC                            | 2,1 m <sup>2</sup>        |
| Ložnice                       | 12,6 m <sup>2</sup>       |
| Pokoj                         | 16,1 m <sup>2</sup>       |
| Komora                        | 2,5 m <sup>2</sup>        |
| <b>Užitná plocha jednotky</b> | <b>81,1 m<sup>2</sup></b> |

|                                  |                           |
|----------------------------------|---------------------------|
| Plocha vnitřních příček          | 2,9 m <sup>2</sup>        |
| <b>Podlahová plocha jednotky</b> | <b>84,0 m<sup>2</sup></b> |

|                      |                           |
|----------------------|---------------------------|
| Lodžie               | 6,5 m <sup>2</sup>        |
| Balkon               | 5,4 m <sup>2</sup>        |
| <b>Plocha celkem</b> | <b>95,9 m<sup>2</sup></b> |

Změna výškové úrovně podlahy balkonu vůči podlaze jednotky



Přizdívka o výšce 120cm

Změna výškové úrovně podlahy lodžie vůči podlaze jednotky

0m 5m  
Měřítko 1:120



Pohled z ulice Dělostřelecká



ulice Dělostřelecká

