



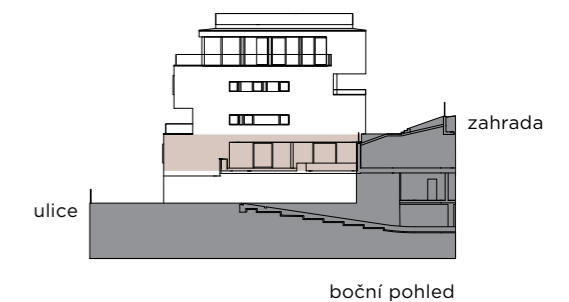
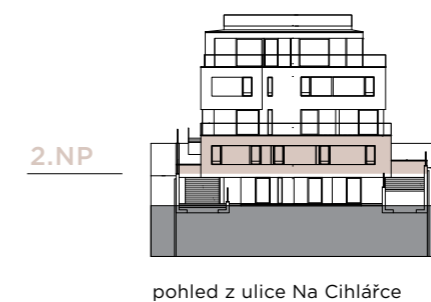
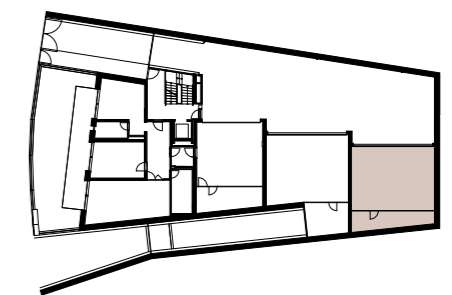


- BYT**
- podlaží — **2.NP**
  - dispozice — **5+kk**
  - užitná plocha bytu — **216 m<sup>2</sup>**
  - podlahová plocha bytu — **232 m<sup>2</sup>**
  - terasy — **58 m<sup>2</sup>**
  - terasa se sníženou částí — **5 m<sup>2</sup>**
  - vyvýšené záhony — **27 m<sup>2</sup>**
- GARÁŽ**
- podlaží — **1.NP**
  - garáž — **3 parkovací stání**
  - hobby místnost — **14 m<sup>2</sup>**



-  standardní vybavení a zařizovací předměty
-  nadstandardní vybavení a nábytek

Celková plocha bytu je včetně ploch příček a vnitřních nosných stěn dle vládního nařízení č. 366/2013 Sb. Veškeré materiály a informace jsou pouze orientační. Rozsah dodávky je specifikován ve standardech bytu. Investor si vyhrazuje právo na změnu.



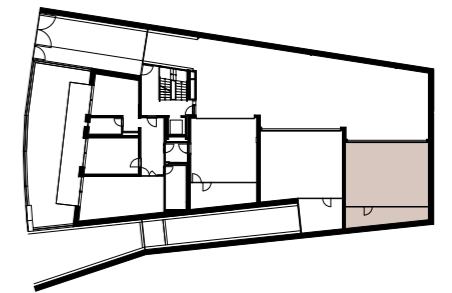


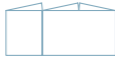

## APARTMENT

- floor — 2<sup>nd</sup> floor
- layout — 5+kk
- usable area — 216 m<sup>2</sup>
- floor area — 232 m<sup>2</sup>
- terraces — 58 m<sup>2</sup>
- terrace with lower part — 5 m<sup>2</sup>
- elevated planting — 27 m<sup>2</sup>

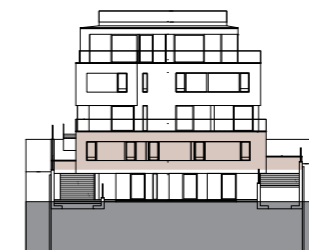
## GARAGE

- floor — 1<sup>st</sup> underground
- garage — 3 parking places
- hobby room — 14 m<sup>2</sup>

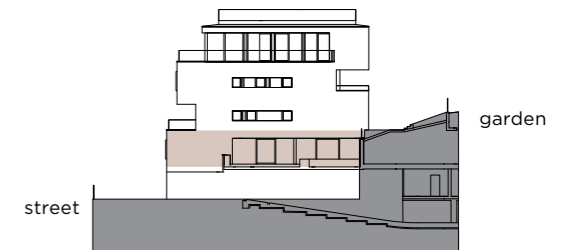


-  standard fittings and equipment
-  furniture not included in standard delivery

2<sup>nd</sup> floor



view from Na Cihlářce street



side view