

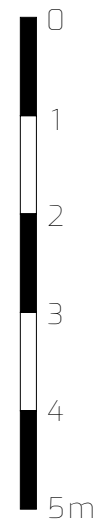
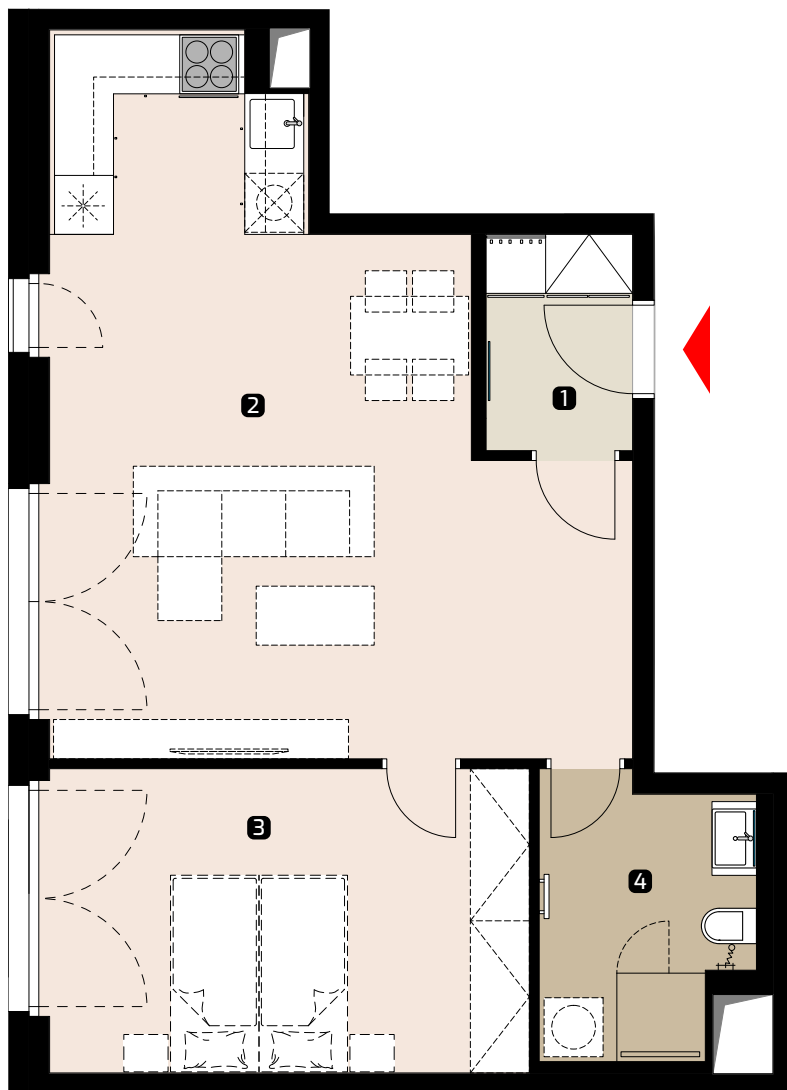
 Seifertova/U Viktorie  
**PRAGUE / PRAHA**

Unit area  
Výměra jednotky

<b>1 hall</b> předsíň	<b>3,30 m<sup>2</sup></b>
<b>2 living room</b> obývací pokoj + kk	<b>32,08 m<sup>2</sup></b>
<b>3 bedroom</b> ložnice	<b>14,52 m<sup>2</sup></b>
<b>4 bathroom + WC</b> koupelna + WC	<b>5,86 m<sup>2</sup></b>

**Unit total area** **55,76 m<sup>2</sup>**  
Plocha jednotky

**Area according to the new Civil Code (without cellar area)\*** **56,70 m<sup>2</sup>**  
Plocha jednotky dle NOZ (bez plochy sklepa)\*

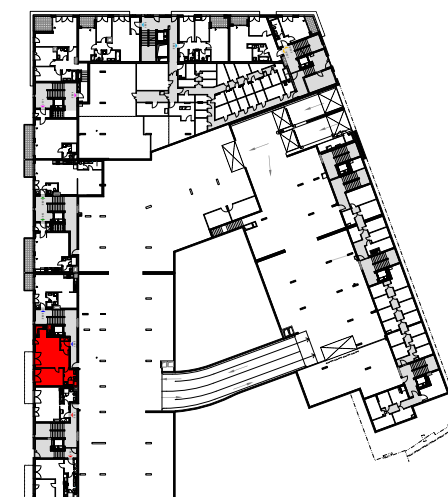


Object orientation  
Orientace objektu



**Section/Sekce: 2**

Position on the floor  
Pozice na podlaží



\* Unit area calculated according to the methodology of the new Civil Code - ground plan area of all rooms of the unit including ground plan area of vertical bearing and non-bearing structures inside the unit.

\* Plocha jednotky dle metodiky nového občanského zákoníku – půdorysná plocha všech místností jednotky včetně půdorysné plochy všech svislých nosných i nenosných konstrukcí uvnitř jednotky.