

patro

označení jednotky

dispozice

výměra jednotky

5.NP

5.B17

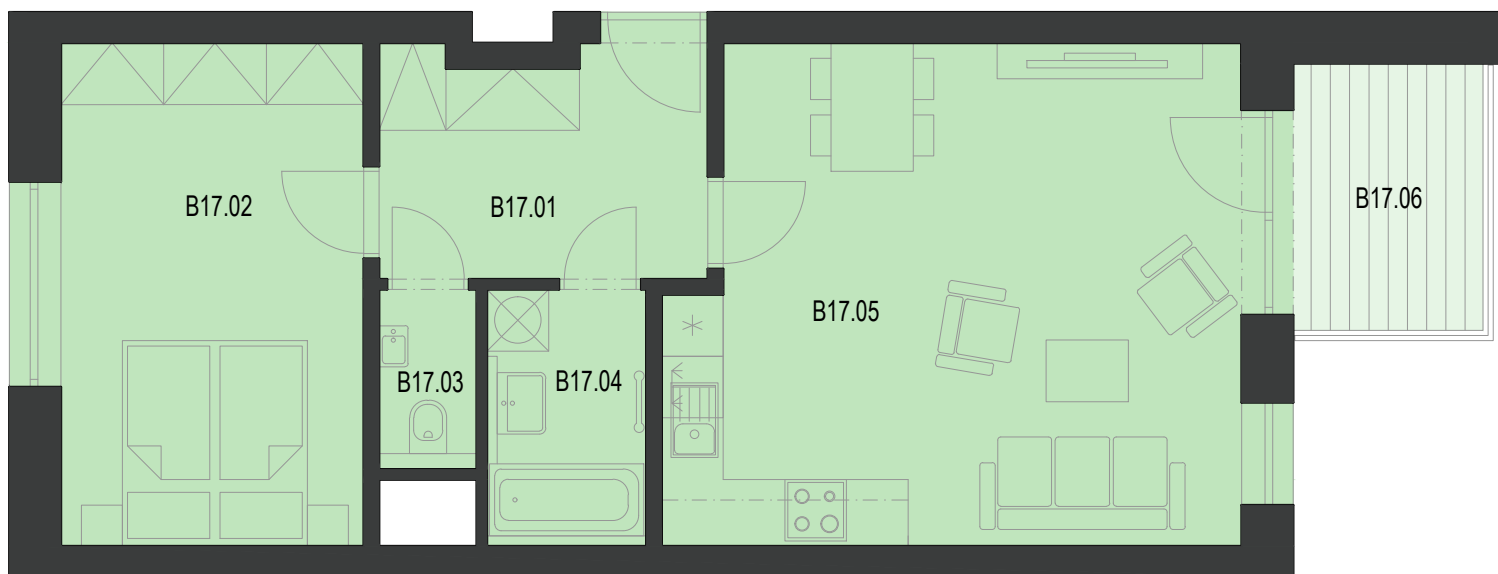
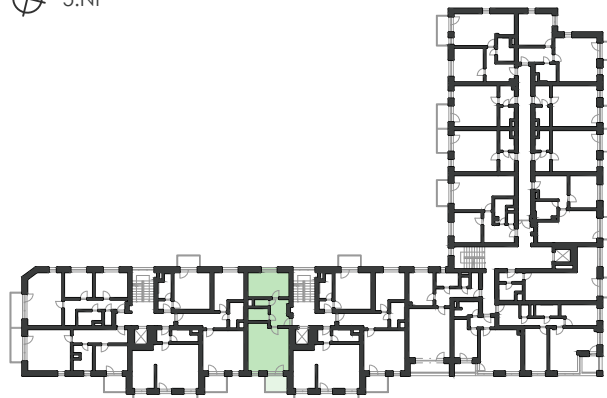
2+KK

55.1 m²

www.ponavacity.cz

Č.M.	NÁZEV MÍSTNOSTI	PLOCHA
B17.01	PŘEDSÍŇ	7.0 m ²
B17.02	LOŽNICE	14.5 m ²
B17.03	WC	1.7 m ²
B17.04	KOUPELNA	3.9 m ²
B17.05	OBÝVACÍ POKOJ + KK PLOCHA PŘÍČEK	26.2 m ² 1.8 m ²
PODLAHOVÁ PLOCHA JEDNOTKY		55.1 m²
B17.06	BALKON	4.8 m ²
PLOCHA CELKEM		59.9 m²

5.NP



0 1 2m



UPOZORNĚNÍ: PLOCHY JEDNOTLIVÝCH MÍSTNOSTÍ JSOU POUZE ORIENTAČNÍ, VYZOBRAZENÉ ZAŘÍZENÍ V PLÁNECH BYTŮ (KUCHYŇSKÁ LINKA, NÁBYTEK) NENÍ SOUČÁST DODÁVKY, ROZSAH DODÁVKY JE SPECIFIKOVÁN VE STANDARDU. ROZMÍSTĚNÍ NÁBYTKU JE POUZE ORIENTAČNÍ.

ZPŮSOB VÝPOČTU PODLAHOVÉ PLOCHY BYTU V JEDNOTCE: PODLAHOVÁ PLOCHA BYTU VE SMYSLU NAŘÍZENÍ VLÁDY Č. 366/2013 SB. - PODLAHOVÁ PLOCHA BYTU V JEDNOTCE TVOŘÍ PŮDORYSNÁ STOPA VŠECH MÍSTNOSTÍ BYTU VČETNĚ PŮDORYSNÉ STOPY VŠECH SVISLÝCH NOSNÝCH I NENOSNÝCH KONSTRUKCÍ UVNITŘ BYTU. JAKO JSOU STĚNY, SLOUPY, PILÍŘE, KOMÍNY A ODBOBNĚ SVISLÉ KONSTRUKCE, PŮDORYSNÁ PLOCHA JE VYMEZENA VNITŘNÍM LÍCEM SVISLÝCH KONSTRUKCÍ OHRANIČUJÍCÍCH BYT VČETNĚ JEJICH POVRCHOVÝCH ÚPRAV. ZAPOČÍTÁVA SE TAKÉ PODLAHOVÁ PLOCHA ZAKRYTÁ ZABUDOVANÝMI PŘEDMĚTY, JAKO JSOU ZEJMÉNA SKŘÍNĚ V BYTĚ, VANY A JINÉ ZAŘÍZOVACÍ PŘEDMĚTY VE VNITŘNÍ PLOŠE BYTU.