

patro

označení jednotky

dispozice

výměra jednotky

4.NP

4.C37

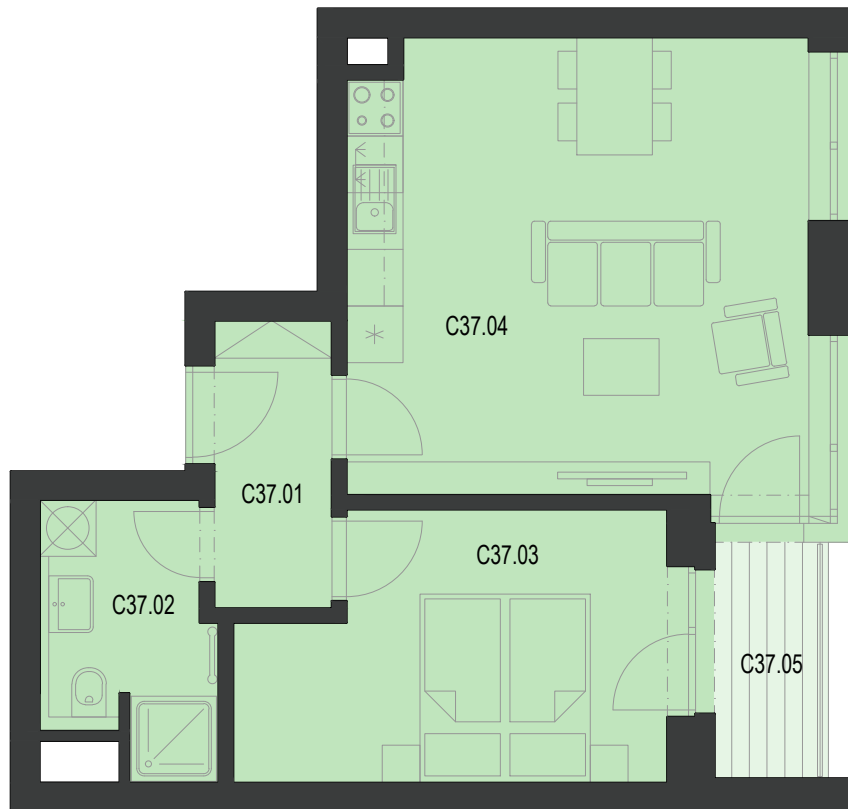
2+KK

45.8 m²

www.ponavacity.cz

Č.M.	NÁZEV MÍSTNOSTI	PLOCHA
C37.01	PŘEDSÍŇ	3.8 m ²
C37.02	KOUPELNA + WC	4.9 m ²
C37.03	LOŽNICE	12.0 m ²
C37.04	OBÝVACÍ POKOJ + KK PLOCHA PŘÍČEK	23.5 m ² 1.6 m ²
PODLAHOVÁ PLOCHA JEDNOTKY		45.8 m²
C37.05	LODŽIE	3.0 m ²
PLOCHA CELKEM		48.8 m²

4.NP



UPOZORNĚNÍ: PLOCHY JEDNOTLIVÝCH MÍSTNOSTÍ JSOU POUZE ORIENTAČNÍ, VYZOBRAZENÉ ZAŘÍZENÍ V PLÁNECH BYTŮ (KUCHYŇSKÁ LINKA, NÁBYTEK) NENÍ SOUČÁST DODÁVKY, ROZSAH DODÁVKY JE SPECIFIKOVÁN VE STANDARDU. ROZMÍSTĚNÍ NÁBYTKU JE POUZE ORIENTAČNÍ.

ZPŮSOB VÝPOČTU PODLAHOVÉ PLOCHY BYTU V JEDNOTCE: PODLAHOVÁ PLOCHA BYTU VE SMYSLU NAŘÍZENÍ VLÁDY Č. 366/2013 SB. - PODLAHOVÁ PLOCHA BYTU V JEDNOTCE TVOŘÍ PŮDORYSNÁ STOPA VŠECH MÍSTNOSTÍ BYTU VČETNĚ PŮDORYSNÉ STOPY VŠECH SVISLÝCH NOSNÝCH I NENOSNÝCH KONSTRUKCÍ UVNITŘ BYTU. JAKO JSOU STĚNY, SLOUPY, PILÍŘE, KOMÍNY A ODBOBNĚ SVISLÉ KONSTRUKCE, PŮDORYSNÁ PLOCHA JE VYMEZENÁ VNITŘNÍM LÍCEM SVISLÝCH KONSTRUKCÍ OHRANIČUJÍCÍCH BYT VČETNĚ JEJICH POVRCHOVÝCH ÚPRAV. ZAPOČÍTÁVA SE TAKÉ PODLAHOVÁ PLOCHA ZAKRYTÁ ZABUDOVANÝMI PŘEDMĚTY, JAKO JSOU ZEJMÉNA SKŘÍNĚ V BYTĚ, VANY A JINÉ ZAŘÍZOVACÍ PŘEDMĚTY VE VNITŘNÍ PLOŠE BYTU.