

patro

4.NP

označení jednotky

4.C38

dispozice

3+KK

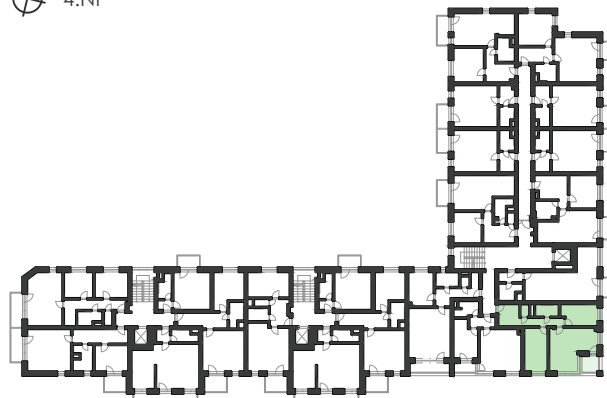
výměra jednotky

67.5 m²

www.ponavacity.cz

Č.M.	NÁZEV MÍSTNOSTI	PLOCHA
C38.01	PŘEDSÍŇ	11.5 m ²
C38.02	WC	1.6 m ²
C38.03	KOUPELNA	4.1 m ²
C38.04	POKOJ	13.6 m ²
C38.05	OBÝVACÍ POKOJ + KK	23.0 m ²
C38.06	LOŽNICE	10.7 m ²
	PLOCHA PŘÍČEK	3.0 m ²
PODLAHOVÁ PLOCHA JEDNOTKY		67.5 m²
C38.07	LODŽIE	4.0 m ²
PLOCHA CELKEM		71.5 m²

4.NP



UPOZORNĚNÍ: PLOCHY JEDNOTLIVÝCH MÍSTNOSTÍ JSOU POUZE ORIENTAČNÍ, VYZOBRAZENÉ ZAŘÍZENÍ V PLÁNECH BYTŮ (KUCHYŇSKÁ LINKA, NÁBYTEK) NENÍ SOUČÁST DODÁVKY, ROZSAH DODÁVKY JE SPECIFIKOVÁN VE STANDARDU. ROZMÍSTĚNÍ NÁBYTKU JE POUZE ORIENTAČNÍ.

ZPŮSOB VÝPOČTU PODLAHOVÉ PLOCHY BYTU V JEDNOTCE: PODLAHOVÁ PLOCHA BYTU VE SMYSLU NAŘÍZENÍ VLÁDY Č. 366/2013 SB. - PODLAHOVÁ PLOCHA BYTU V JEDNOTCE TVOŘÍ PŮDORYSNÁ STOPA VŠECH MÍSTNOSTÍ BYTU VČETNĚ PŮDORYSNÉ STOPY VŠECH SVISLÝCH NOSNÝCH I NENOSNÝCH KONSTRUKCÍ UVNITŘ BYTU, JAKO JSOU STĚNY, SLOUPY, PILÍŘE, KOMÍNY A ODBOBNĚ SVISLÉ KONSTRUKCE, PŮDORYSNÁ PLOCHA JE VYMEZENA VNITŘNÍM LÍCEM SVISLÝCH KONSTRUKCÍ OHRANIČUJÍCÍCH BYT VČETNĚ JEJICH PŮVRCHOVÝCH ÚPRAV, ZAPOČÍTÁVA SE TAKÉ PODLAHOVÁ PLOCHA ZAKRYTÁ ZABUDOVANÝMI PŘEDMĚTY, JAKO JSOU ZEJMĚNA SKŘÍNĚ V BYTĚ, VANY A JINÉ ZAŘÍZOVACÍ PŘEDMĚTY VE VNITŘNÍ PLOŠE BYTU.