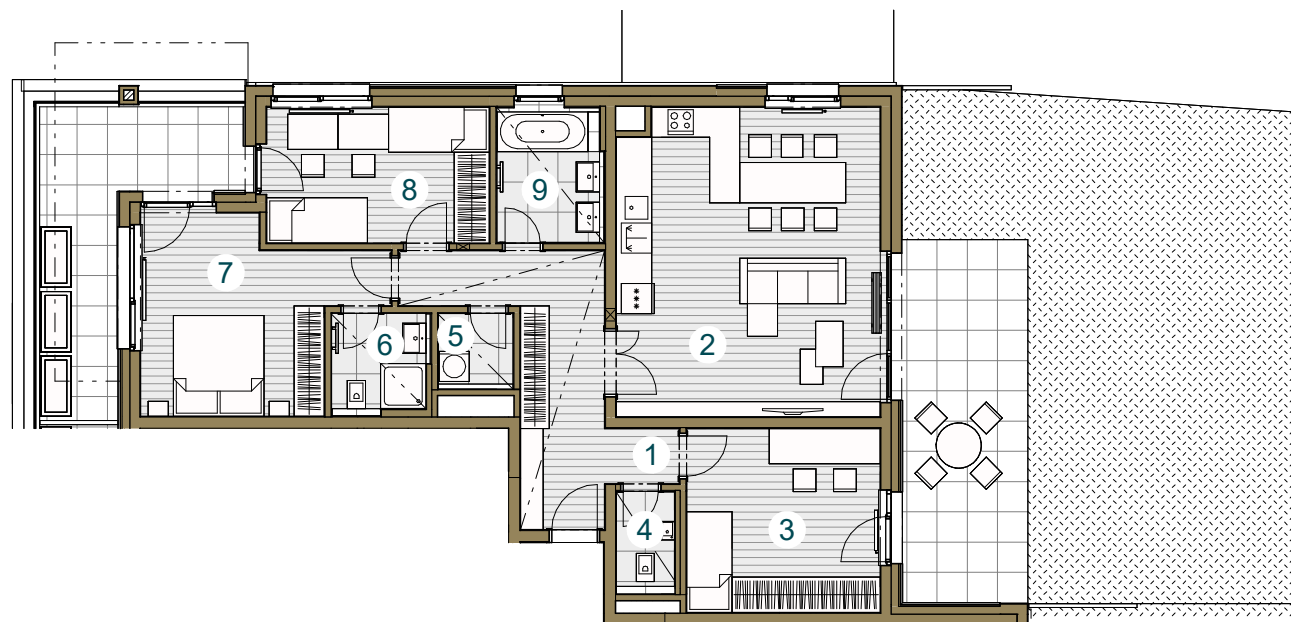




Budova A

A 1.01.7 1.NP/4+kk / 110,1 m²

| č. m. | název místnosti | plocha m ² |
|---------------------|--------------------|-----------------------|
| 1 | Předsíň | 13,5 |
| 2 | Obývací pokoj + kk | 32,1 |
| 3 | Pokoj | 14,0 |
| 4 | WC | 2,1 |
| 5 | Komora | 2,1 |
| 6 | Koupelna | 3,5 |
| 7 | Ložnice | 15,4 |
| 8 | Pokoj | 12,1 |
| 9 | Koupelna | 5,2 |
| Užitná plocha bytu | | 100,0 |
| Celková plocha bytu | | 110,1 |
| Terasa | | 14,5 |
| Terasa | | 18,8 |
| Ozeleněná terasa | | 62,3 |

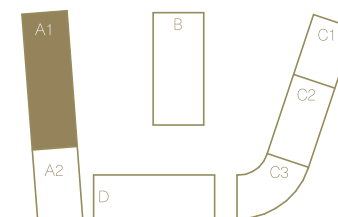


Snížený pohled

Měřítko 1 : 150



Upozornění: Schéma půdorysu představuje dispoziční řešení bytu. Zobrazené vybavení nábytkem, vestavěné skříně, kuchyňská linka včetně spotřebičů a pračky nejsou součástí dodávky bytu. Toto vybavení je zobrazeno pouze pro názornost. Specifikace pro konstrukce, povrchové úpravy a vybavení je předmětem přílohy "kvalitativní standard". Uvedená užitná plocha bytu se může během realizace stavby změnit. Umístění ZP je v půdorysu zakresleno schematicky.



Pohled _____

Schéma podlaží _____

Situace _____