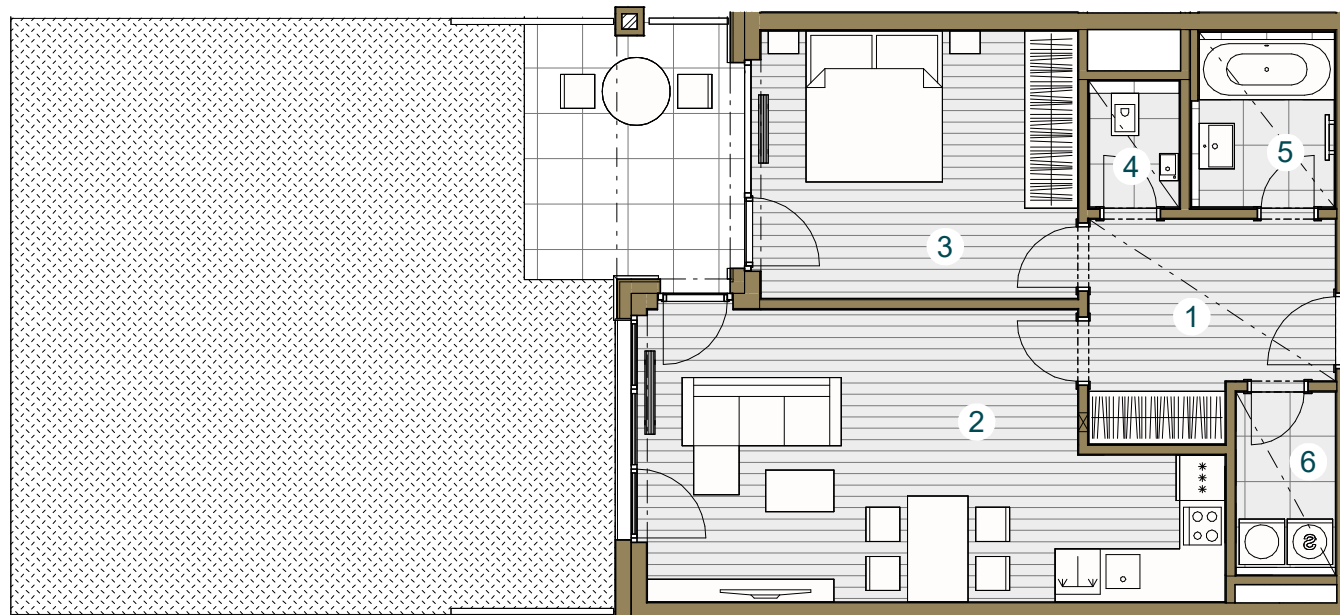




Budova B

B.01.4 1.NP / 2+kk / 64,0 m²

č. m.	název místnosti	plocha m ²
1	Předsíň	8,5
2	Obývací pokoj + kk	26,3
3	Ložnice	15,2
4	WC	1,8
5	Koupelna	4,0
6	Komora	3,1
Užitná plocha bytu		58,9
Celková plocha bytu		64,0
Terasa		9,8
Ozeleněná terasa		57,2



Snižovaný pohled

Měřítko 1 : 100



Upozornění: Schéma půdorysu představuje dispoziční řešení bytu. Zobrazené vybavení nábytkem, vestavěné skříně, kuchyňská linka včetně spotřebičů a pračky nejsou součástí dodávky bytu. Toto vybavení je zobrazeno pouze pro názornost. Specifikace pro konstrukce, povrchové úpravy a vybavení je předmětem přílohy "kvalitativní standard". Uvedená užitná plocha bytu se může během realizace stavby změnit. Umístění ZP je v půdorysu zakresleno schematicky.

