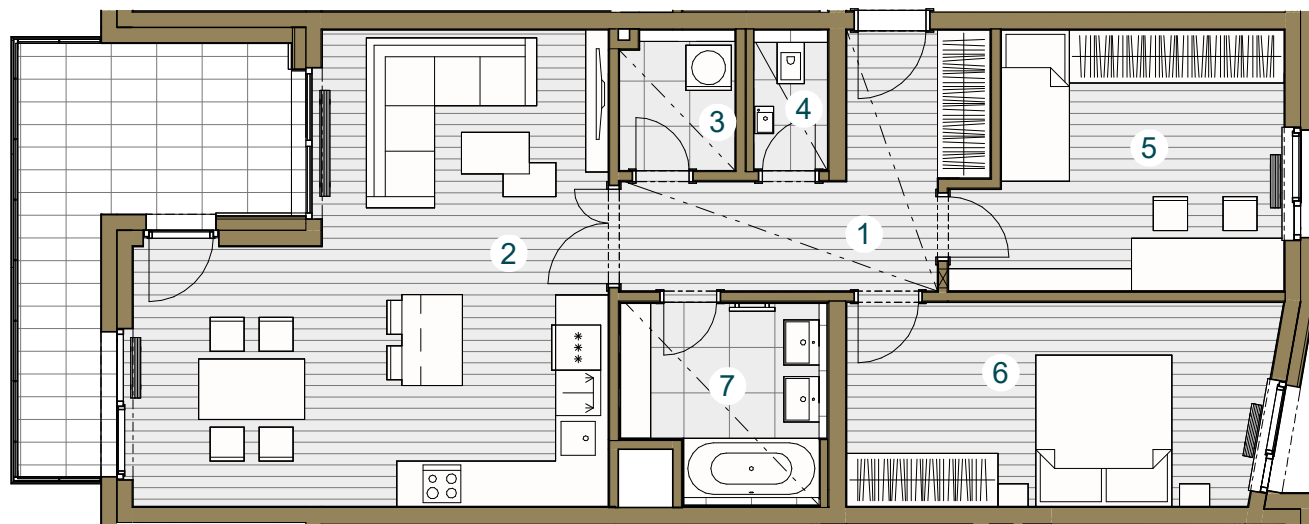




Budova C

C 1.02.1 2.NP / 3+kk / 88,7 m²

č. m.	název místnosti	plocha m ²
1	Předsiň	9,9
2	Obývací pokoj + kk	33,1
3	Komora	2,6
4	WC	1,6
5	Pokoj	13,9
6	Ložnice	15,0
7	Koupelna	6,1
Užitná plocha bytu		82,2
Celková plocha bytu		88,7
Balkon		13,0



Snižovaný pohled

Měřítko 1 : 100



Upozornění: Schéma půdorysu představuje dispoziční řešení bytu. Zobrazené vybavení nábytkem, vestavěné skříně, kuchyňská linka včetně spotřebičů a pračky nejsou součástí dodávky bytu. Toto vybavení je zobrazeno pouze pro názornost. Specifikace pro konstrukce, povrchové úpravy a vybavení je předmětem přílohy "kvalitativní standard". Uvedená užitná plocha bytu se může během realizace stavby změnit. Umístění ZP je v půdorysu zakresleno schematicky.

