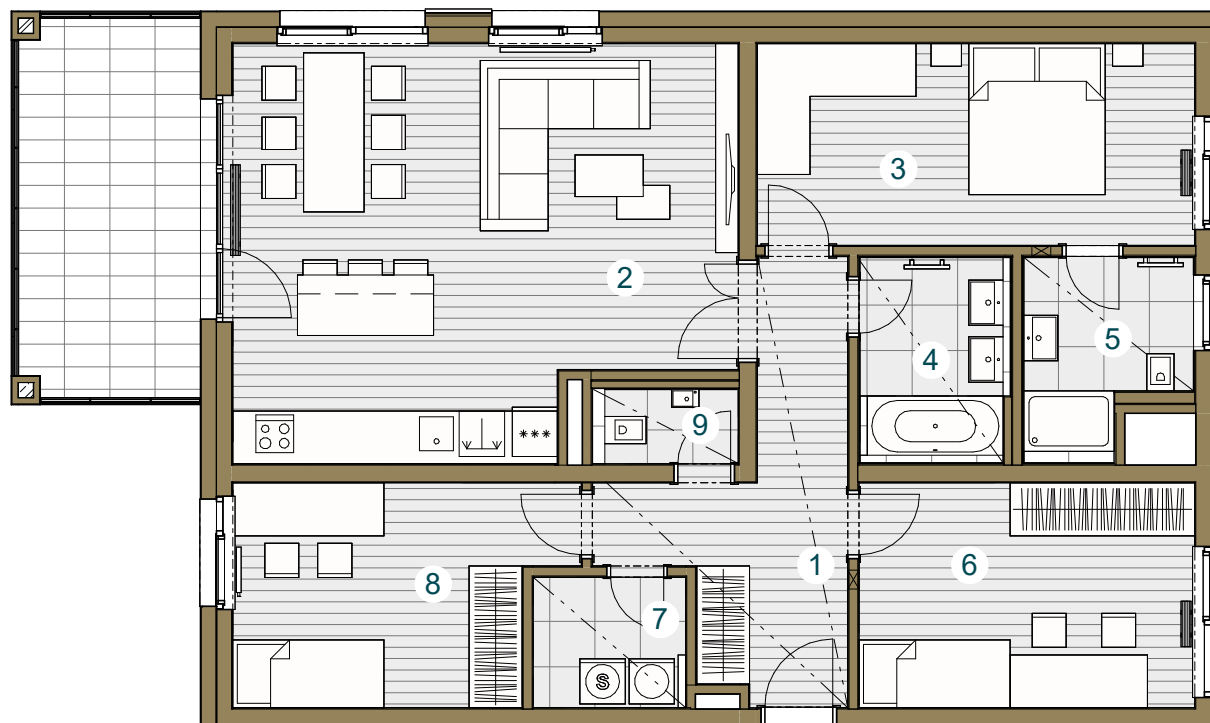




## Budova C

### C 1.03.3 3.NP / 4+kk / 112,1 m<sup>2</sup>

č. m.	název místnosti	plocha m <sup>2</sup>
1	Předsíň	10,8
2	Obývací pokoj + kk	34,6
3	Ložnice	15,4
4	Koupelna	4,9
5	Koupelna	4,9
6	Pokoj	13,2
7	Komora	3,4
8	Pokoj	12,2
9	WC	1,7
Užitná plocha bytu		101,1
Celková plocha bytu		112,1
Balkon		12,6



Snížený pohled

Měřítko 1 : 100



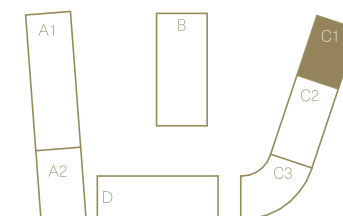
Upozornění: Schéma půdorysu představuje dispoziční řešení bytu. Zobrazené vybavení nábytkem, vestavěné skříně, kuchyňská linka včetně spotřebičů a pračky nejsou součástí dodávky bytu. Toto vybavení je zobrazeno pouze pro názornost. Specifikace pro konstrukce, povrchové úpravy a vybavení je předmětem přílohy "kvalitativní standard". Uvedená užitná plocha bytu se může během realizace stavby změnit. Umístění ZP je v půdorysu zakresleno schematicky.



Pohled \_\_\_\_\_



Schéma podlaží \_\_\_\_\_



Situace \_\_\_\_\_