

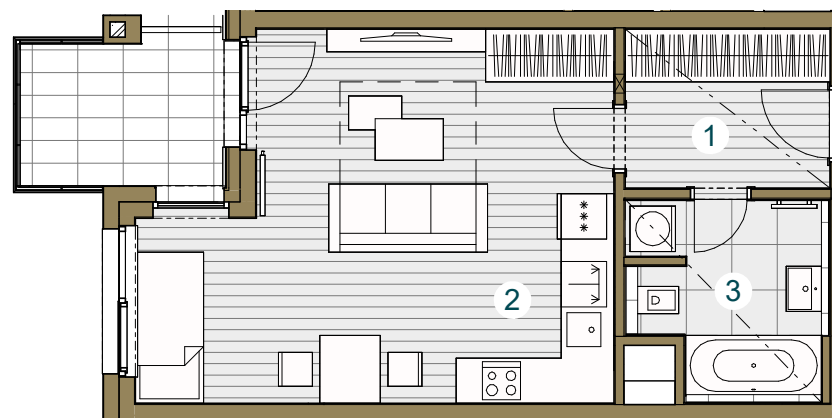


Budova C

C 2.02.3 2.NP / 1+kk / 41,8 m²

| č. m. | název místnosti | plocha m ² |
|-------|--------------------|-----------------------|
| 1 | Předsiň | 5,7 |
| 2 | Obývací pokoj + kk | 27,7 |
| 3 | Koupelna | 5,8 |

| | |
|---------------------|------|
| Užitná plocha bytu | 39,2 |
| Celková plocha bytu | 41,8 |
| Balkon | 5,7 |



Snížený pohled

Měřítko 1 : 100



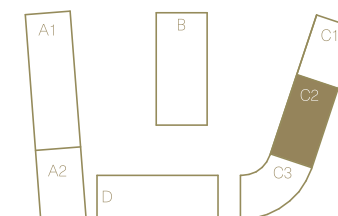
Upozornění: Schéma půdorysu představuje dispoziční řešení bytu. Zobrazené vybavení nábytkem, vestavěné skříně, kuchyňská linka včetně spotřebičů a pračky nejsou součástí dodávky bytu. Toto vybavení je zobrazeno pouze pro názornost. Specifikace pro konstrukce, povrchové úpravy a vybavení je předmětem přílohy "kvalitativní standard". Uvedená užitná plocha bytu se může během realizace stavby změnit. Umístění ZP je v půdorysu zakresleno schematicky.



Pohled _____



Schéma podlaží _____



Situace _____