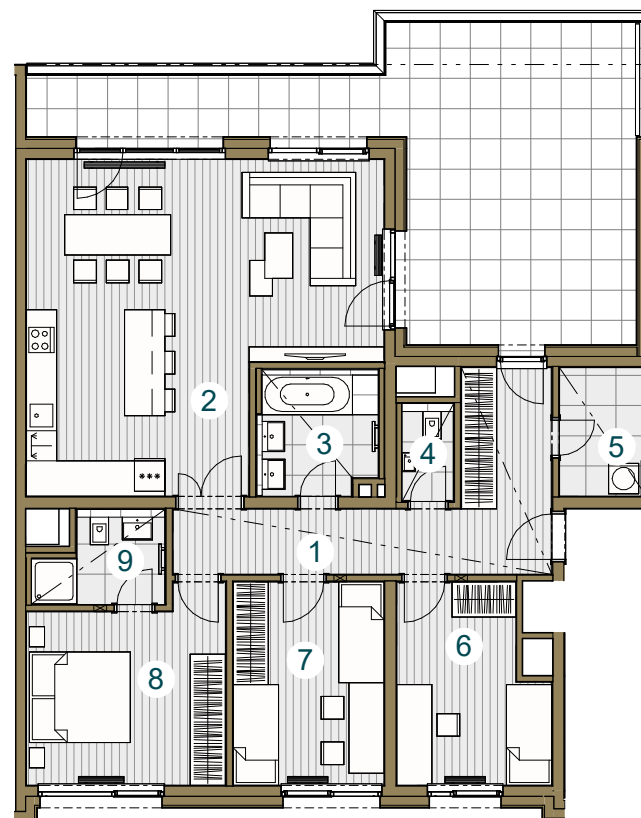


## Budova C

### C2.04.1 4.NP / 4+kk / 120,0 m<sup>2</sup>

č. m.	název místnosti	plocha m <sup>2</sup>
1	Předsíň	14,8
2	Obývací pokoj + kk	40,3
3	Koupelna	5,3
4	WC	1,8
5	Komora	4,3
6	Pokoj	11,0
7	Pokoj	12,1
8	Ložnice	14,2
9	Koupelna	3,8
Užitná plocha bytu		107,6
Celková plocha bytu		120,0
Terasa		40,5



Snížený pohled

Měřítko 1 : 150



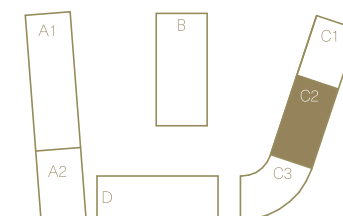
Upozornění: Schéma půdorysu představuje dispoziční řešení bytu. Zobrazené vybavení nábytkem, vestavěné skříně, kuchyňská linka včetně spotřebičů a pračky nejsou součástí dodávky bytu. Toto vybavení je zobrazeno pouze pro názornost. Specifikace pro konstrukce, povrchové úpravy a vybavení je předmětem přílohy "kvalitativní standard". Uvedená užitná plocha bytu se může během realizace stavby změnit. Umístění ZP je v půdorysu zakresleno schematicky.



Pohled \_\_\_\_\_



Schéma podlaží \_\_\_\_\_



Situace \_\_\_\_\_