

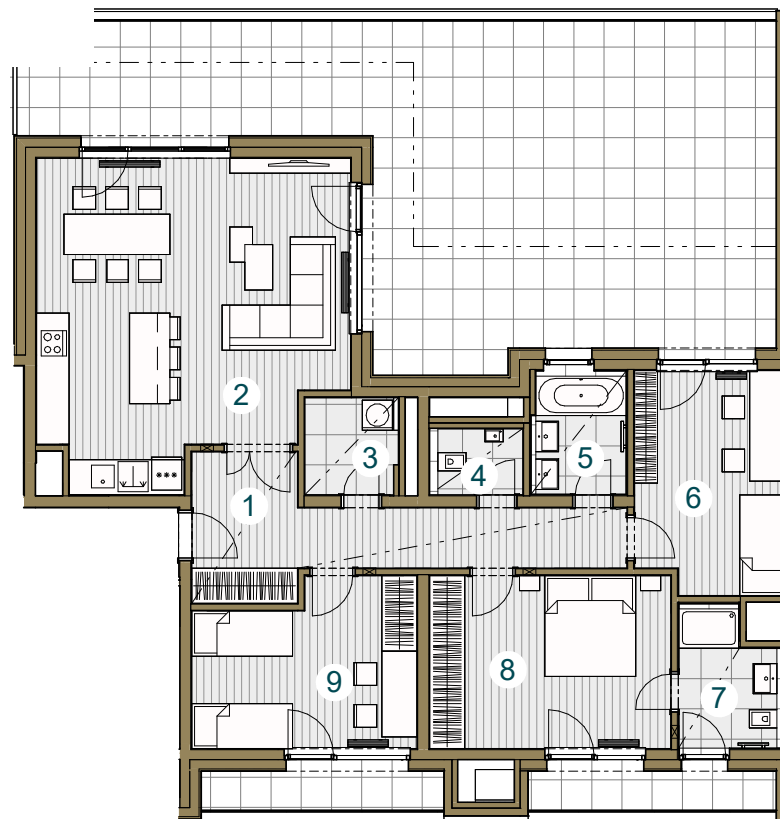
Budova C

C2.04.2 4.NP / 4+kk / 120,0 m²

č. m.	název místnosti	plocha m ²
1	Předsíň	14,2
2	Obývací pokoj + kk	36,6
3	Komora	3,5
4	WC	2,2
5	Koupelna	4,2
6	Pokoj	12,9
7	Koupelna	4,8
8	Ložnice	16,5
9	Pokoj	13,8
Užitná plocha bytu		108,7
Celková plocha bytu		120,0
Terasa		71,1
Terasa		4,3
Terasa		4,4

Upozornění: Schéma půdorysu představuje dispoziční řešení bytu. Zobrazené vybavení nábytkem, vestavěné skříně, kuchyňská linka včetně spotřebičů a pračky nejsou součástí dodávky bytu. Toto vybavení je zobrazeno pouze pro názornost. Specifikace pro konstrukce, povrchové úpravy a vybavení je předmětem přílohy "kvalitativní standard". Uvedená užitná plocha bytu se může během realizace stavby změnit. Umístění ZP je v půdorysu zakresleno schematicky.

(+420) 602 226 156 / www.zizkovskezahrady.cz



Snížený pohled

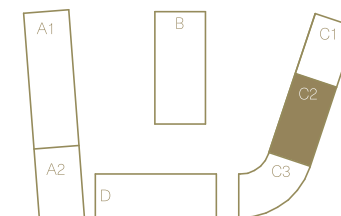
Měřítko 1 : 150



Pohled _____



Schéma podlaží _____



Situace _____