

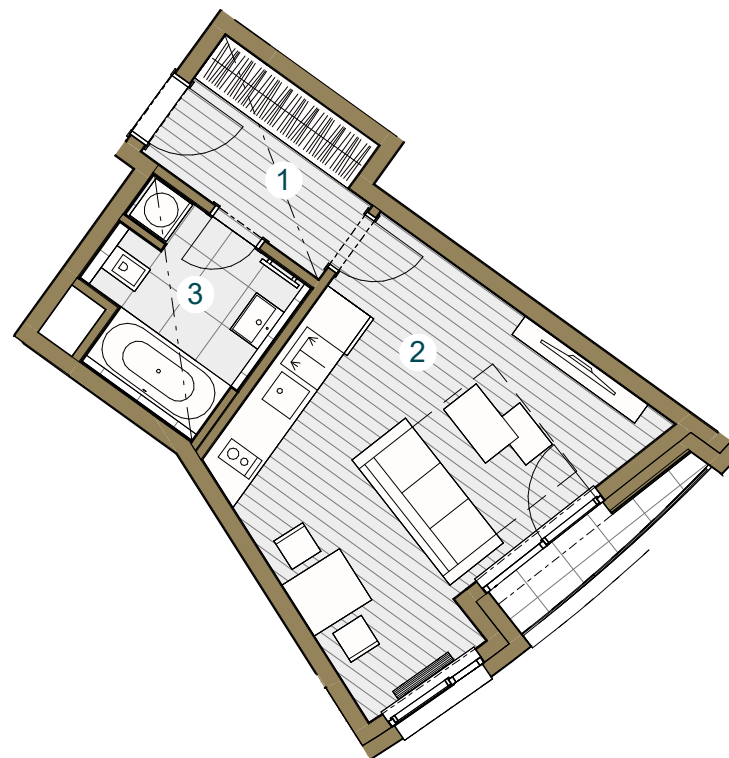


Budova C

C 3.03.2 3.NP / 1+kk / 33,8 m²

č. m.	název místnosti	plocha m ²
1	Předsíň	5,2
2	Obývací pokoj + kk	20,6
3	Koupelna	5,3

Užitná plocha bytu	31,1
Celková plocha bytu	33,8
Terasa	1,8



Snížený pohled

Měřítko 1 : 100



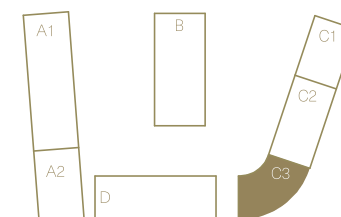
Upozornění: Schéma půdorysu představuje dispoziční řešení bytu. Zobrazené vybavení nábytkem, vestavěné skříně, kuchyňská linka včetně spotřebičů a pračky nejsou součástí dodávky bytu. Toto vybavení je zobrazeno pouze pro názornost. Specifikace pro konstrukce, povrchové úpravy a vybavení je předmětem přílohy "kvalitativní standard". Uvedená užitná plocha bytu se může během realizace stavby změnit. Umístění ZP je v půdorysu zakresleno schematicky.



Pohled _____



Schéma podlaží _____



Situace _____