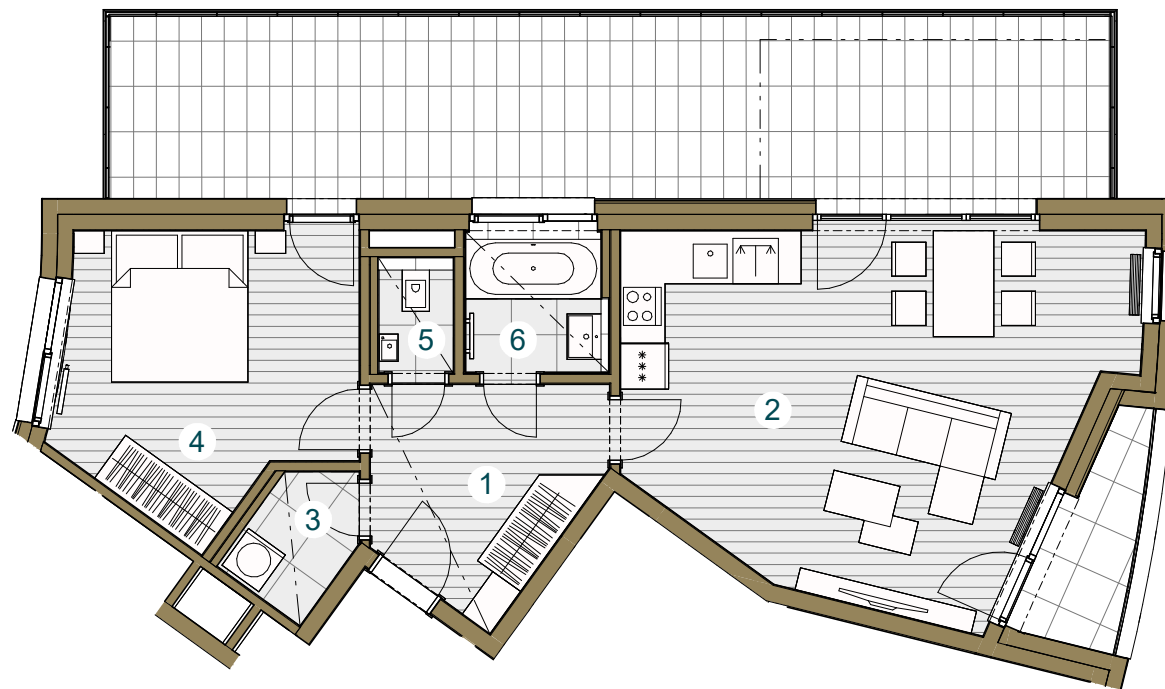




Budova C

C3.06.5 6.NP / 2+kk / 61,9 m²

č. m.	název místnosti	plocha m ²
1	Předsíň	7,8
2	Obývací pokoj + kk	28,9
3	Komora	2,4
4	Ložnice	13,7
5	WC	1,3
6	Koupelna	3,1
Užitná plocha bytu		57,2
Celková plocha bytu		61,9
Terasa		3,3
Balkon		32,7



Snižovaný pohled

Měřítko 1 : 100



Upozornění: Schéma půdorysu představuje dispoziční řešení bytu. Zobrazené vybavení nábytkem, vestavěné skříně, kuchyňská linka včetně spotřebičů a pračky nejsou součástí dodávky bytu. Toto vybavení je zobrazeno pouze pro názornost. Specifikace pro konstrukce, povrchové úpravy a vybavení je předmětem přílohy "kvalitativní standard". Uvedená užitná plocha bytu se může během realizace stavby změnit. Umístění ZP je v půdorysu zakresleno schematicky.

