

## Budova D

D.01.3

1.NP / 1+kk / 40,4 m<sup>2</sup>

č. m.	název místnosti	plocha m <sup>2</sup>
1	Předsíň	4,7
2	Obývací pokoj + kk	25,3
3	Koupelna	4,4
4	Komora	2,4
Užitná plocha bytu		36,8
Celková plocha bytu		40,4
Terasa		2,0

Upozornění: Schéma půdorysu představuje dispoziční řešení bytu. Zobrazené vybavení nábytkem, vestavěné skříně, kuchyňská linka včetně spotřebičů a pračky nejsou součástí dodávky bytu. Toto vybavení je zobrazeno pouze pro názornost. Specifikace pro konstrukce, povrchové úpravy a vybavení je předmětem přílohy "kvalitativní standard". Uvedená užitná plocha bytu se může během realizace stavby změnit. Umístění ZP je v půdorysu zakresleno schematicky.

(+420) 602 226 156 / [www.zizkovskezahrady.cz](http://www.zizkovskezahrady.cz)



Pohled \_\_\_\_\_

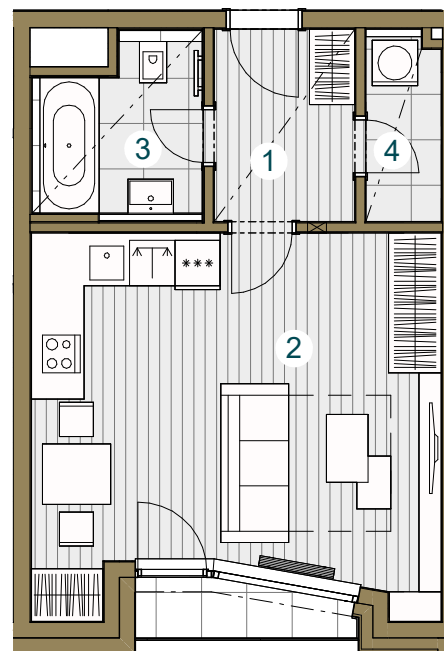
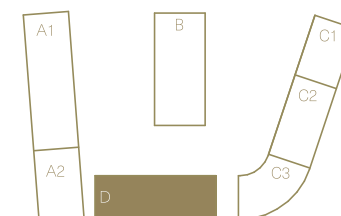


Schéma podlaží \_\_\_\_\_



Situace \_\_\_\_\_



Snížený pohled

Měřítko 1 : 100



verze 22. 03. 2023