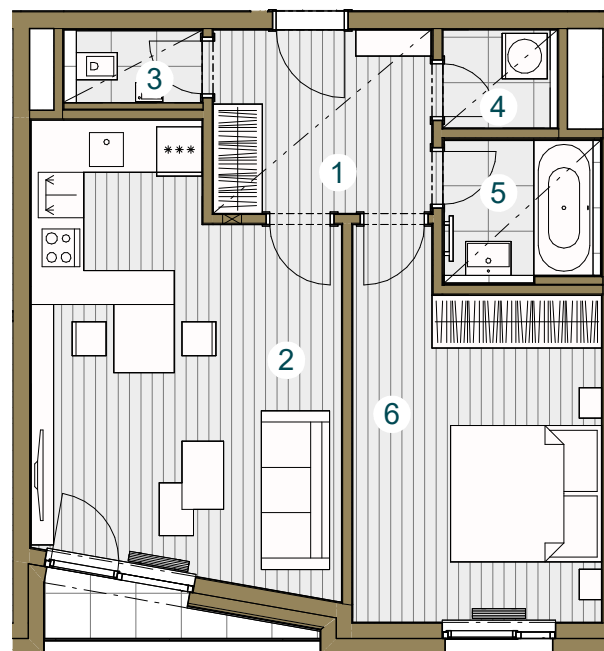




Budova D

D.01.4 1.NP / 2+kk / 56,8 m²

č. m.	název místnosti	plocha m ²
1	Předsíň	7,0
2	Obývací pokoj + kk	22,2
3	WC	1,5
4	Komora	1,8
5	Koupelna	3,5
6	Ložnice	15,2
Užitná plocha bytu		51,2
Celková plocha bytu		56,8
Terasa		2,0



Snižovaný pohled

Měřítko 1 : 100



Upozornění: Schéma půdorysu představuje dispoziční řešení bytu. Zobrazené vybavení nábytkem, vestavěné skříně, kuchyňská linka včetně spotřebičů a pračky nejsou součástí dodávky bytu. Toto vybavení je zobrazeno pouze pro názornost. Specifikace pro konstrukce, povrchové úpravy a vybavení je předmětem přílohy "kvalitativní standard". Uvedená užitná plocha bytu se může během realizace stavby změnit. Umístění ZP je v půdorysu zakresleno schematicky.

