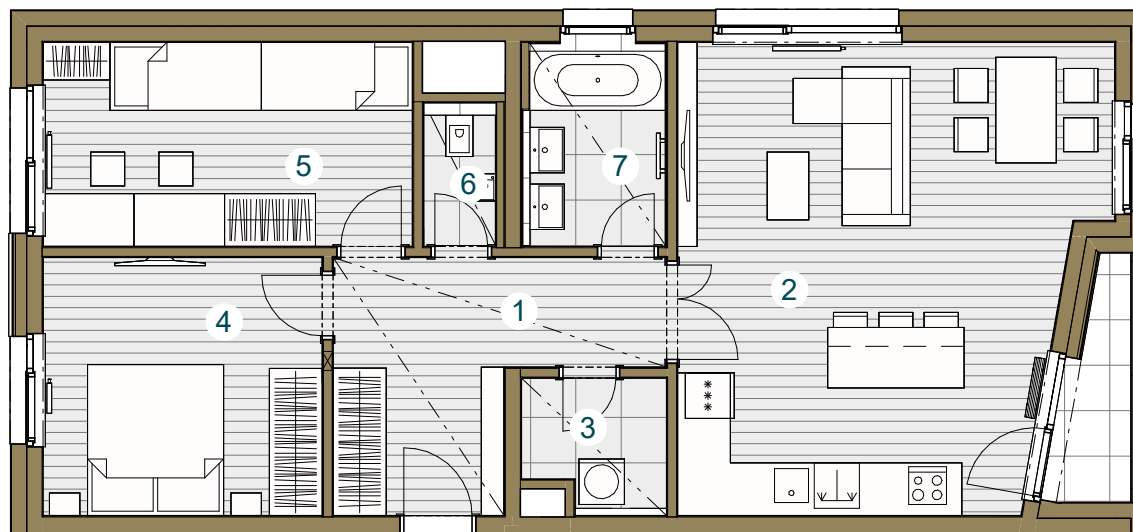




## Budova D

### D.02.2 2.NP / 3+kk / 85,5 m<sup>2</sup>

č. m.	název místnosti	plocha m <sup>2</sup>
1	Předsíň	10,8
2	Obývací pokoj + kk	32,7
3	Komora	3,0
4	Ložnice	12,6
5	Pokoj	13,2
6	WC	1,6
7	Koupelna	4,6
Užitná plocha bytu		78,5
Celková plocha bytu		85,5
Terasa		2,7

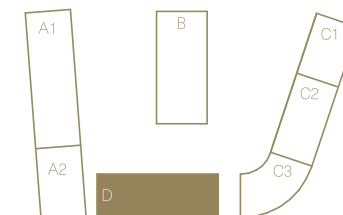


Snížený pohled

Měřítko 1 : 100



Upozornění: Schéma půdorysu představuje dispoziční řešení bytu. Zobrazené vybavení nábytkem, vestavěné skříně, kuchyňská linka včetně spotřebičů a pračky nejsou součástí dodávky bytu. Toto vybavení je zobrazeno pouze pro názornost. Specifikace pro konstrukce, povrchové úpravy a vybavení je předmětem přílohy "kvalitativní standard". Uvedená užitná plocha bytu se může během realizace stavby změnit. Umístění ZP je v půdorysu zakresleno schematicky.



Pohled \_\_\_\_\_

Schéma podlaží \_\_\_\_\_

Situace \_\_\_\_\_