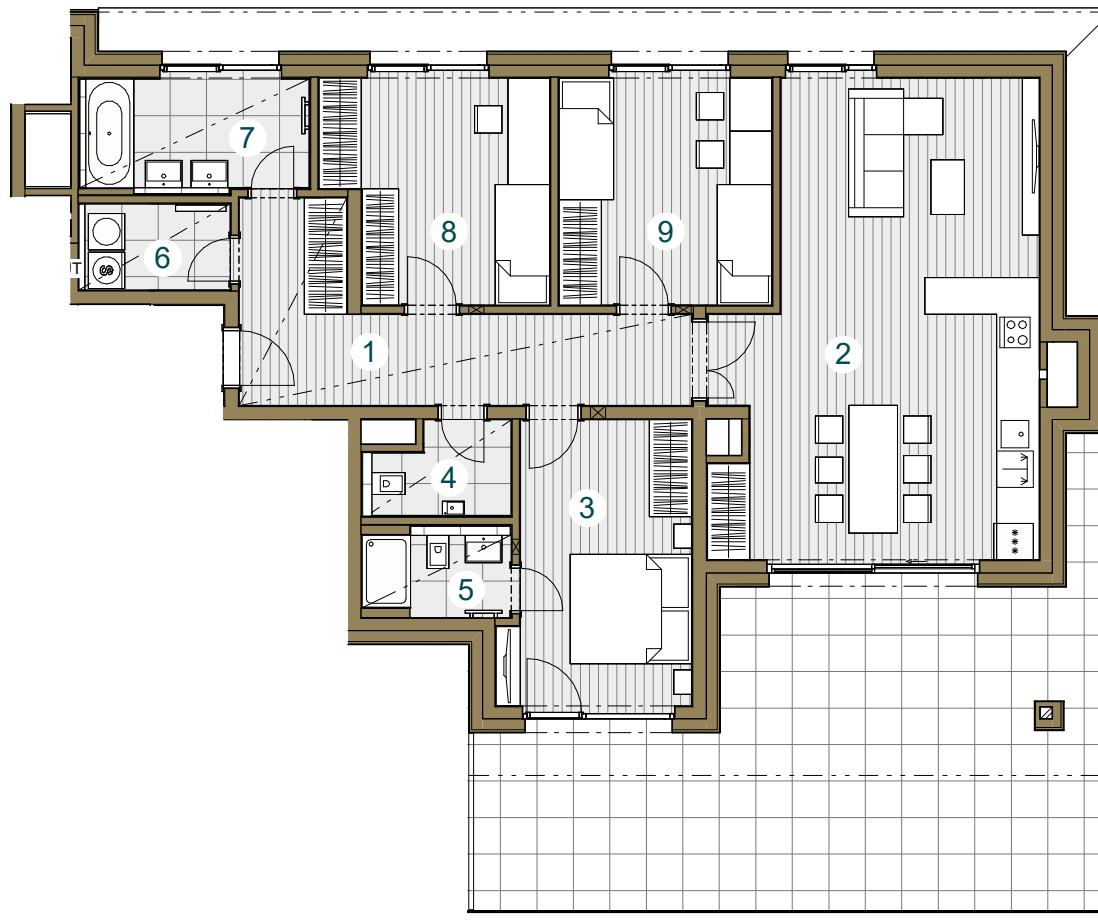




Budova D

D.04.1 4.NP/4+kk /120,0 m²

č. m.	název místnosti	plocha m ²
1	Předsíň	14,6
2	Obývací pokoj + kk	38,4
3	Ložnice	14,1
4	WC	3,1
5	Koupelna	3,1
6	Komora	3,4
7	Koupelna	6,8
8	Pokoj	13,1
9	Pokoj	13,4
Užitná plocha bytu		110,0
Celková plocha bytu		120,0
Terasa		47,9



Snižžený podhled

Měřítko 1 : 125



Upozornění: Schéma půdorysu představuje dispoziční řešení bytu. Zobrazené vybavení nábytkem, vestavěné skříně, kuchyňská linka včetně spotřebičů a pračky nejsou součástí dodávky bytu. Toto vybavení je zobrazeno pouze pro názornost. Specifikace pro konstrukce, povrchové úpravy a vybavení je předmětem přílohy "kvalitativní standard". Uvedená užitná plocha bytu se může během realizace stavby změnit. Umístění ZP je v půdorysu zakresleno schematicky.

