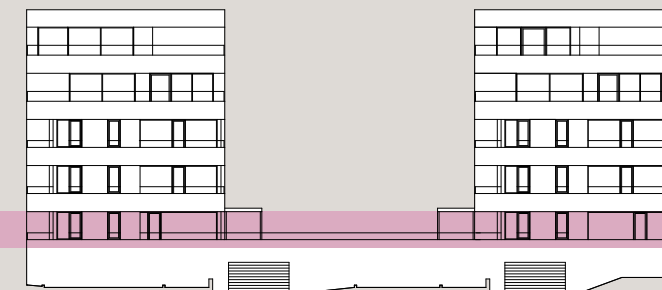
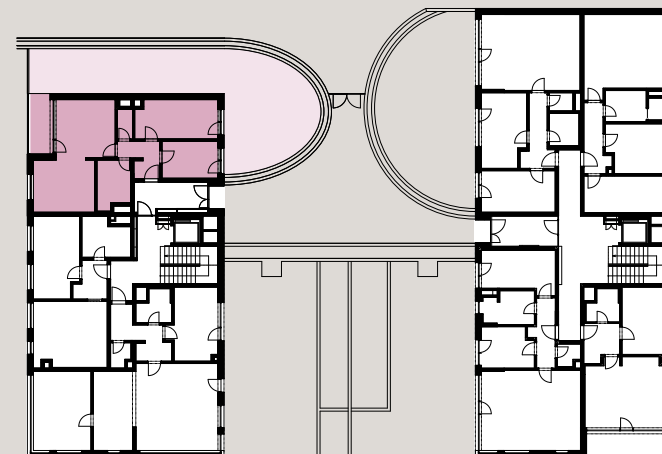


U PRÁČSKÉHO
DVORA

3+KK

BYT C1 3 | 1. NADZEMNÍ PODLAŽÍ | OBJEKT C1



3.1	předsíň	5,3 m ²
3.2	koupelna	6,8 m ²
3.3	obytný prostor	29,2 m ²
3.4	WC	1,9 m ²
3.5	ložnice	13,9 m ²
3.6	ložnice	9,2 m ²
	užitná plocha	66,3 m²
	svislé konstrukce	3,4 m ²
	podlahová plocha	69,7 m²
	lodžie	5,9 m ²
	předzahrádka	80,1 m ²

Verze: 28. 4. 2024

U uvedených výměr může dojít během realizace stavby k drobné odchylce. Zobrazený nábytek včetně zařízení kuchyně je ilustrativní a není součástí standardního vybavení bytu.

Podlahová plocha bytu je půdorysnou plochou všech místností bytu včetně půdorysné plochy všech svislých konstrukcí uvnitř bytu ve smyslu nařízení vlády č. 366/2013 Sb.