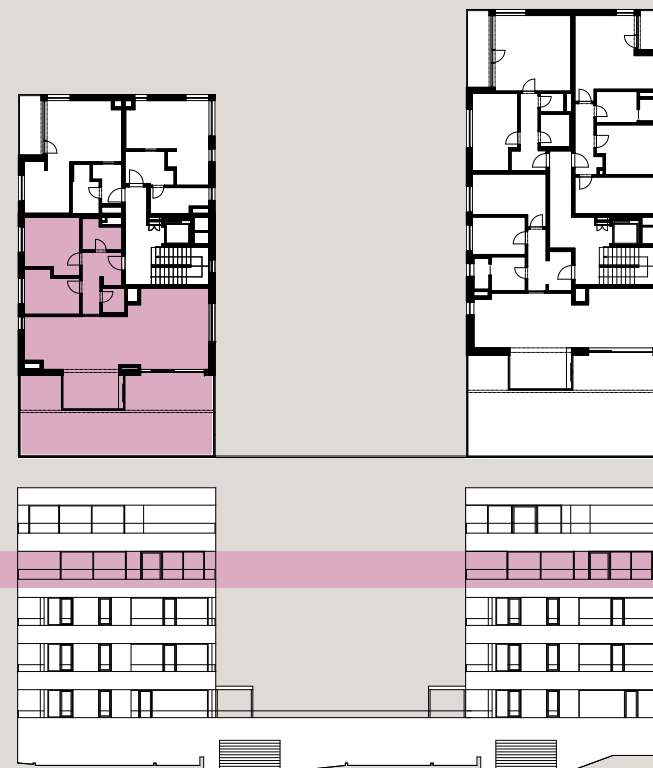


U PRÁČSKÉHO  
DVORA

3+KK

BYT C1 12 | 4. NADZEMNÍ PODLAŽÍ | OBJEKT C1



12.1	předsíň	8,0 m <sup>2</sup>
12.2	obytný prostor	60,9 m <sup>2</sup>
12.3	ložnice	9,8 m <sup>2</sup>
12.4	ložnice	13,0 m <sup>2</sup>
12.5	koupelna	4,6 m <sup>2</sup>
12.6	WC	2,4 m <sup>2</sup>
	<b>užitná plocha</b>	<b>98,7 m<sup>2</sup></b>
	svislé konstrukce	4,1 m <sup>2</sup>
	<b>podlahová plocha</b>	<b>102,8 m<sup>2</sup></b>
	terasa	57,0 m <sup>2</sup>

Verze: 28. 4. 2024

U uvedených výměr může dojít během realizace stavby k drobné odchylce. Zobrazený nábytek včetně zařízení kuchyně je ilustrativní a není součástí standardního vybavení bytu.

Podlahová plocha bytu je půdorysnou plochou všech místností bytu včetně půdorysné plochy všech svislých konstrukcí uvnitř bytu ve smyslu nařízení vlády č. 366/2013 Sb.