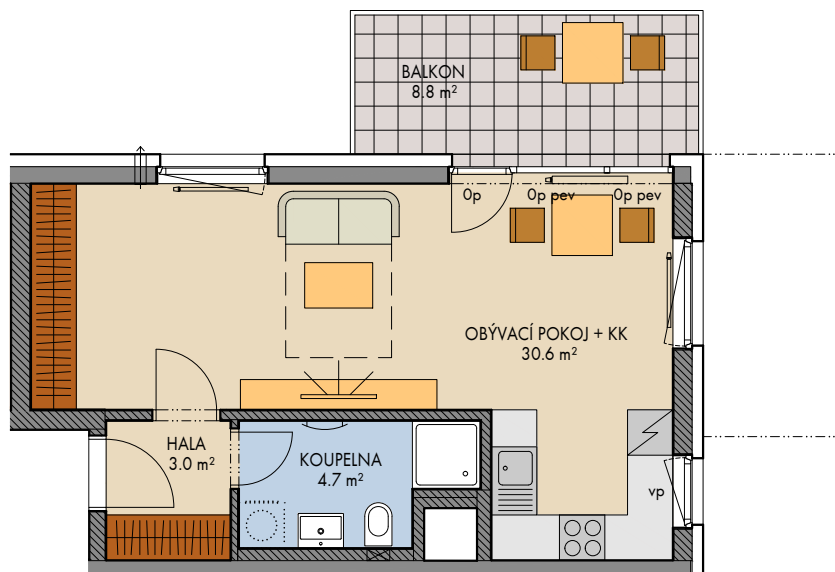


# Prosek – Nad Krocínkou (Dům A1)

FINEP CZ a.s., Lannův palác, Havlíčkova 1030/1, 110 00 Praha 1  
 Tel.: 800 500 506, info@finep.cz, www.finep.cz



0 5m 1:100

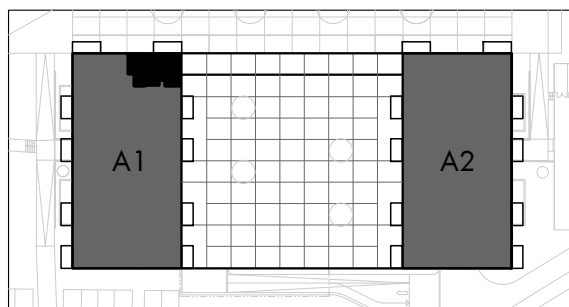
- tepelná izolace
- zdivo
- železobeton
- sádkartón

Všecké vybavení nábytkem, včetně kuchyňské linky, elektrospotřebiče a bytové doplňky nejsou součástí standardního vybavení  
 Označení topných těles, podhledů, dělení a otevíravost oken je pouze orientační.

— · — · — konstrukce nad rovinou (v bytě = snížený pohled)    měření    průvětrník

· · · · · není součástí standardního vybavení

np - nízký parapet, vp - vysoký parapet, 0p - minimální parapet, pev - pevné zasklení, pep - pevné zasklení do výše standardního parapetu  
 před okny s označením np je umístěno zábradlí (kromě oken vedoucích na terasu či balkon, či pevně zasklených do výše standardního parapetu)



podlaží: 5.NP  
 objekt: A1  
 orientace: SV  
 typ bytu: 1+kk  
 plocha bytu bez příslušenství: 39.4 m<sup>2</sup>  
 balkon: 8.8 m<sup>2</sup>  
 terasa: 0,0 m<sup>2</sup>

typ bytu: **1+kk**

číslo bytu:

**502/A1**

2022 - 01 - 15

INDEX 1

plochy jednotlivých místností jsou orientační  
 podlahová plocha bytů je vypočtena dle nařízení vlády č. 366/2013 Sb.