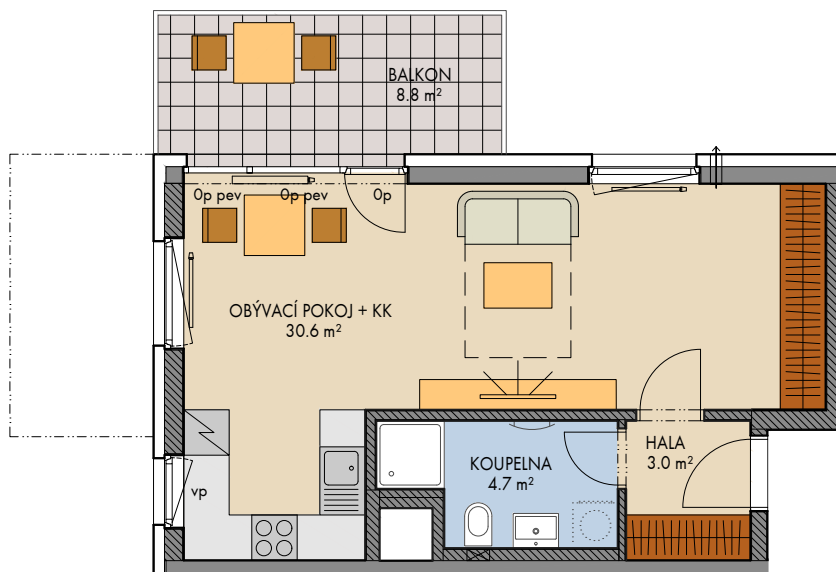


Prosek – Nad Krocínkou (Dům A2)

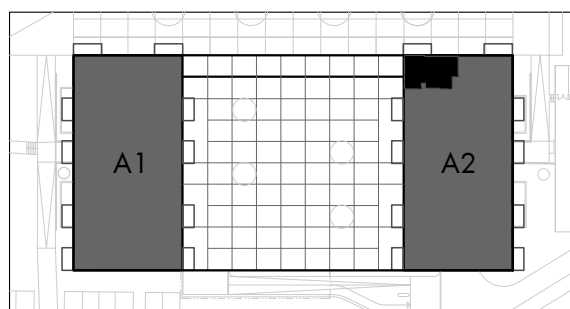
FINEP CZ a.s., Lannův palác, Havlíčkova 1030/1, 110 00 Praha 1
Tel.: 800 500 506, info@finep.cz, www.finep.cz



0 5m 1:100



Všecké vybavení nábytkem, včetně kuchyňské linky, elektrospotřebiče a bytové doplňky nejsou součástí standardního vybavení
Označení topných těles, podhledů, dělení a otevíravost oken je pouze orientační.
- - - konstrukce nad rovinou (v bytě = snížený pohled) ∅ měření ⇨ průvětrník
..... není součástí standardního vybavení
np - nízký parapet, vp - vysoký parapet, 0p - minimální parapet, pev - pevné zasklení, pep - pevné zasklení do výše standardního parapetu
před okny s označením np je umístěno zábradlí (kromě oken vedoucích na terasu či balkon, či pevně zasklených do výše standardního parapetu)



podlaží: 5.NP
objekt: A2
orientace: SZ
typ bytu: 1+kk
plocha bytu bez příslušenství: 39,4 m²
balkon: 8,8 m²
terasa: 0,0 m²

typ bytu:

1+kk

číslo bytu:

502/A2

2022 - 01 - 15

INDEX 1

plochy jednotlivých místností jsou orientační
podlahová plocha bytů je vypočtena dle nařízení vlády č. 366/2013 Sb.